

EgoKiefer Kunststoff-Hebeschiebetüre 88 mm

Technische Daten

Geltungsbereich

1- bis 4-flüglige Hebeschiebetüren
WPC Bodenschwelle thermisch
getrennt
Flügelbautiefe 88 mm
PVC-weiss
max. Flügelgrösse 8,1 m²
max. Flügelbreite 3324 mm
max. Flügelhöhe 2692 mm
max. Flügelgewicht 400 kg
max. Glasstärke 52 mm

Bauphysikalische Werte

Wärmeschutz:

U-Wert Rahmen (U_f) 1,30 W/m²K
U-Wert HST (U_w) bis 0,80 W/m²K

Schallschutz:

R_w -Wert HST bis max. 40 dB
 R_w -Wert Glas bis max. 50 dB

Schlagregendichtheit:

bis Klasse 9A (nach EN 12208)

Luftdurchlässigkeit:

bis Klasse 4 (nach EN 12207)

Widerstandsfähigkeit gegen

Windlast:

Klasse C1/B2 (nach EN 12210)

Sicherheit

Basissicherheit standardmässig
mit zwei Sicherheitsschliessstellen
RC 1 N, RC 2 N, RC 2

Hinweis: Die Anzahl der Schliessstellen ist von der Grösse abhängig. Ab RC 1 N sind ein Stulpverschluss und abschliessbarer Griff zwingend.

Porte coulissante à levage EgoKiefer en PVC 88 mm

Données techniques

Valables pour

portes coulissantes à levage de
1 vantail à 4 vantaux
seuil WPC à isolation thermique
épaisseur du vantail 88 mm
PVC-blanc
surface max. vantail 8,1 m²
largeur max. vantail 3324 mm
hauteur max. vantail 2692 mm
poids max. du vantail 400 kg
épaisseur max. du vitrage 52 mm

Caractéristiques physiques

Isolation thermique:

indice U du cadre (U_f) 1,30 W/m²K
indice U de la PCL (U_w) jusqu'à
0,80 W/m²K

Isolation acoustique:

indice R_w de la PCL
jusqu'à max. 40 dB
indice R_w du vitrage
jusqu'à max. 50 dB

Etanchéité à la pluie battante:

jusqu'à classe 9A (selon EN 12208)

Perméabilité à l'air:

jusqu'à classe 4 (selon EN 12207)

Résistance au vent:

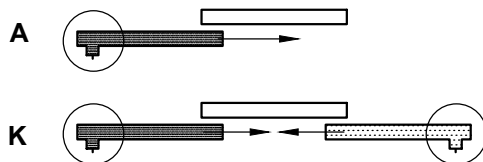
jusqu'à classe C1/B2
(selon EN 12210)

Sécurité

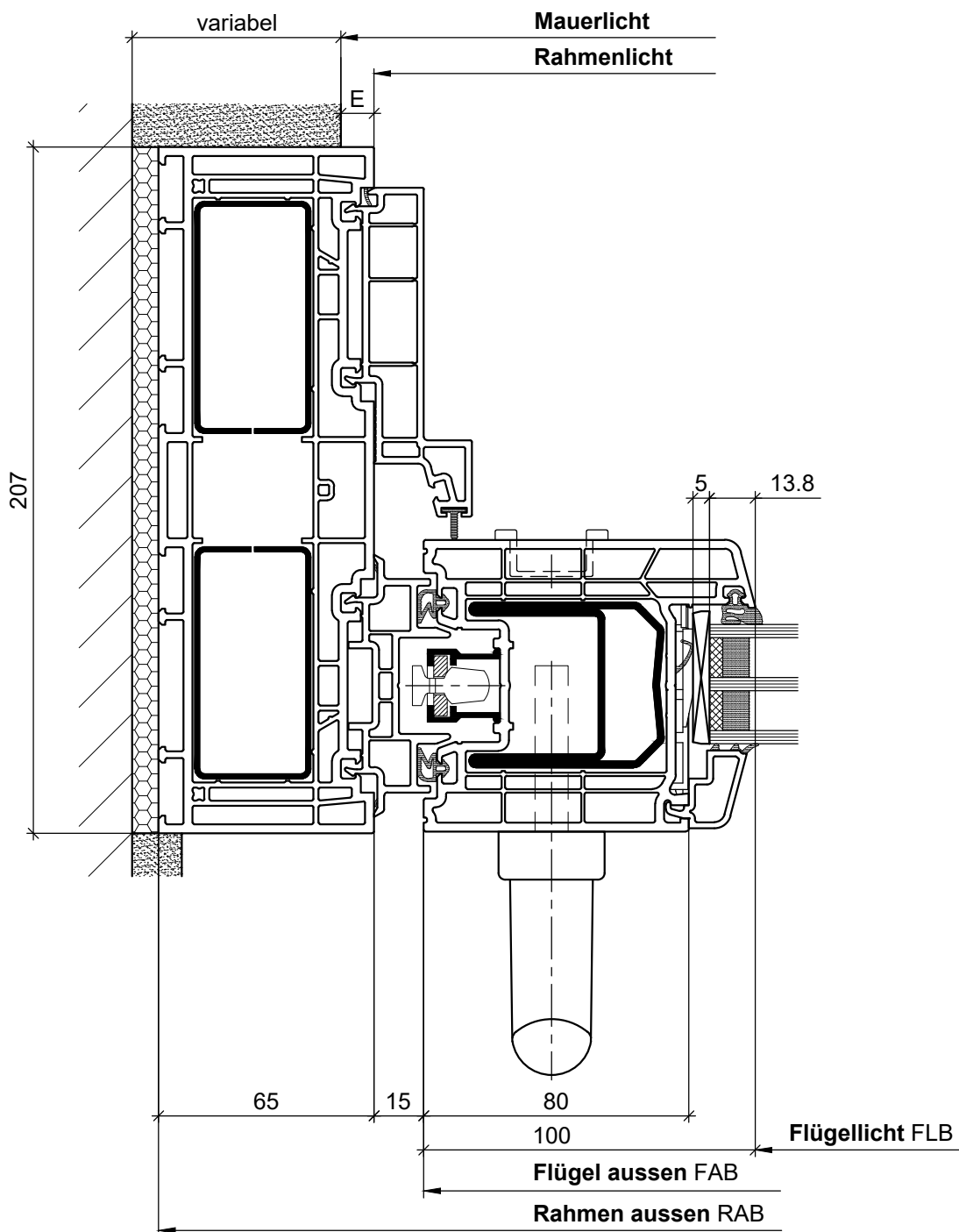
Système de sécurité de base
gratuitement avec deux points de
fermeture de sécurité
RC 1 N, RC 2 N, RC 2

Remarque: Le nombre de points de fermeture dépend de la taille de la fenêtre. À partir de RC 1 N, une fermeture de tête et une poignée fermant à clé sont obligatoires.

Weitergabe sowie Vervielfältigung dieses Dokuments, Verwertung und Mitteilung seines Inhalts sind verboten, soweit nicht ausdrücklich gestattet. Zuwiderhandlungen verpflichten zu Schadenersatz. Alle Rechte für den Fall der Patent-, Gebrauchs- oder Geschmacksmustereintragung vorbehalten.

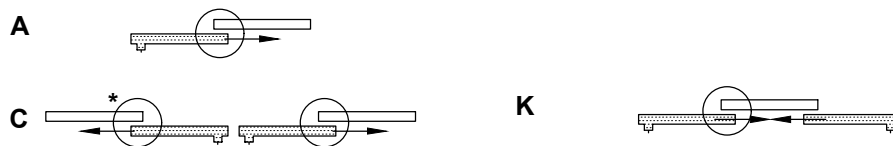


Auswahl Garnitur	Schildstärke		Schrauben	Halb-Zylinderlänge	
	Aussen	Innen		Aussen	Innen
Standard Siegenia	3 mm	13 mm	SK M5 x 95 mm	11.0 mm	62.5 mm
Glutz 5155-280/5619K	3 mm	15 mm	LSK M5 x 100 mm	11.0 mm	62.5 mm

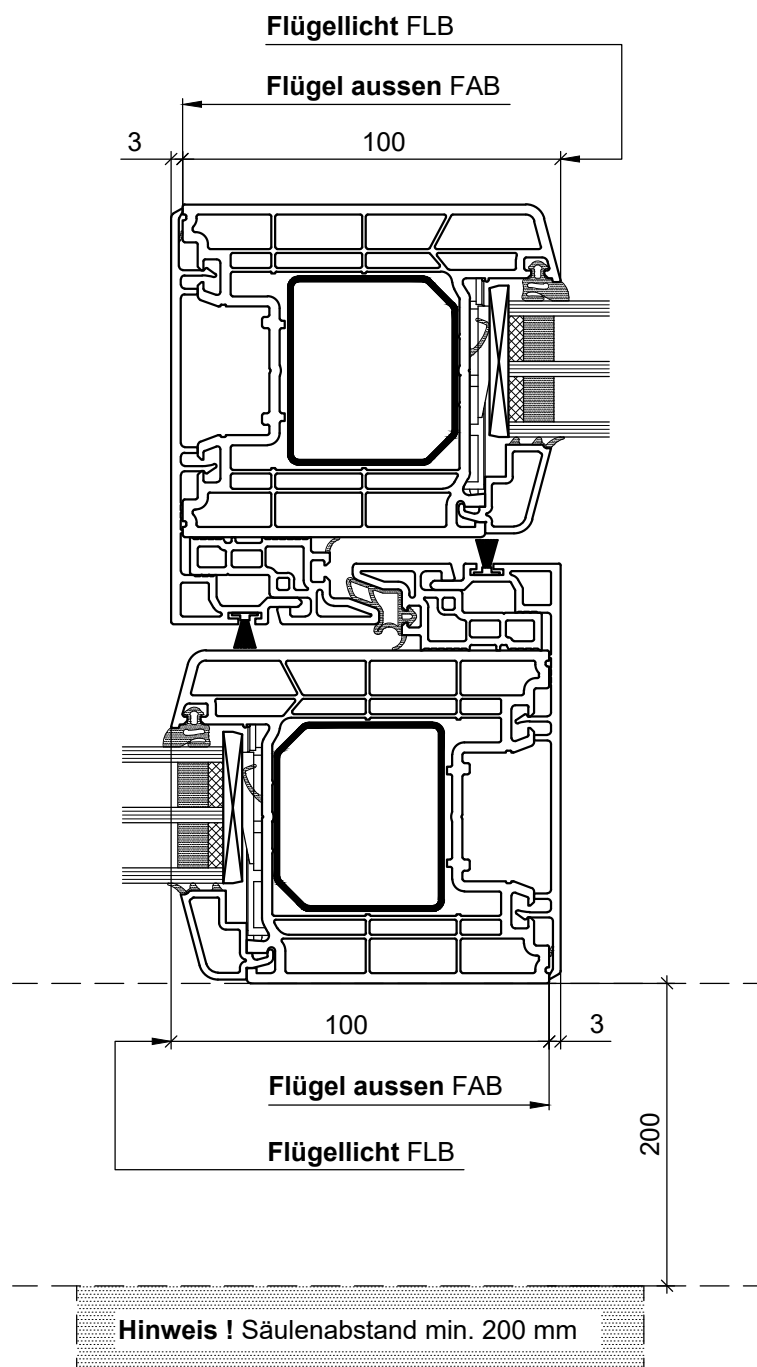


Erstellt am	durch	Geändert am	durch	Freigabe am	durch	Revision	Alias	Auftragsnr. / Dokumenttyp	Verteiler	Format	Mstb.
18.09.2013	AI	14.03.2019	Bem	14.03.2019	Sko			ETS	12.3	A4	1:2
Bezeichnung 1								Kennwort / Produktgruppen			Seiten
Schiebeflügel innen/aussen; Schema A, K								HST			1
Bezeichnung 2								<div>EgoKiefer</div> <div>Fenster und Türen</div>			
Kunststoff-Hebeschiebetüren HST 88 mm											
Dokumentnr.											
003590 2-300 Seitenpartie Schiebeflügel innen-aussen Schema A K HST KS 88 ETS											

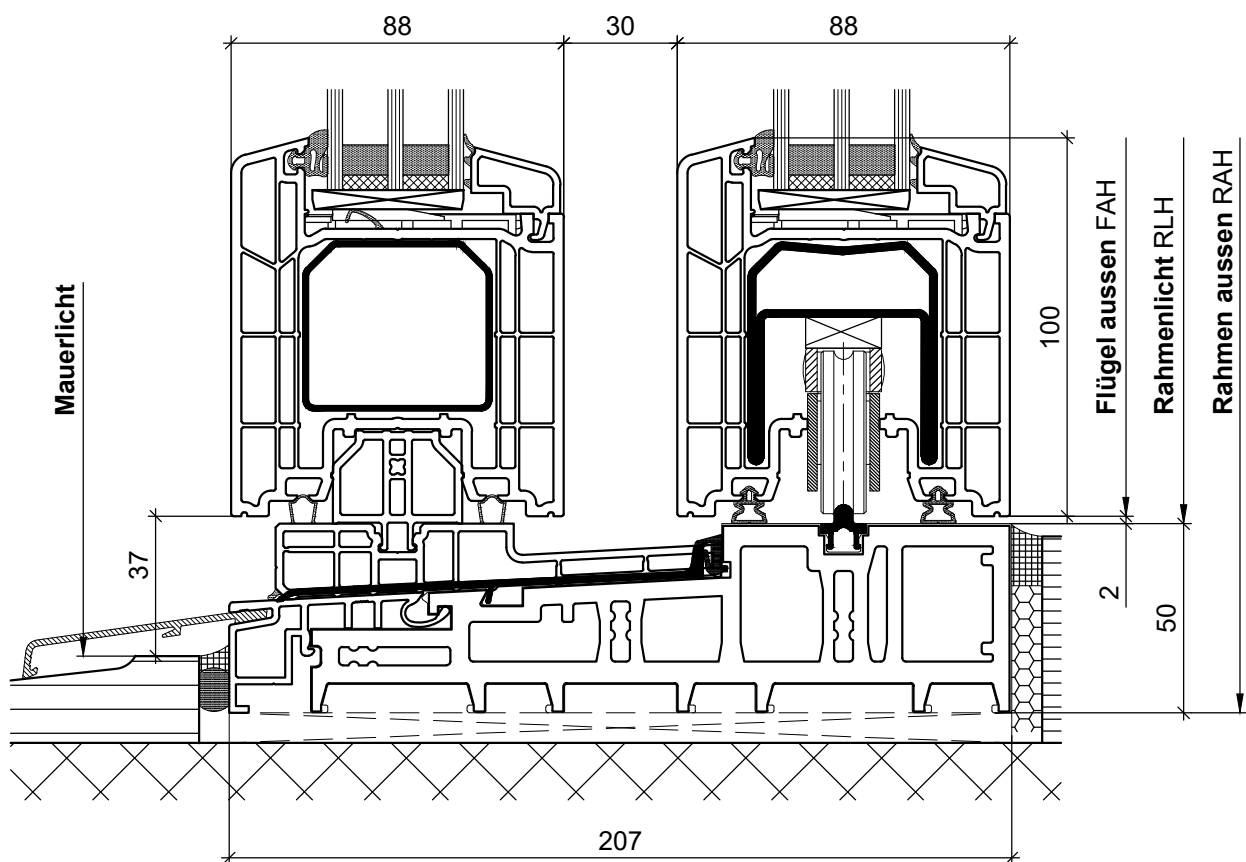
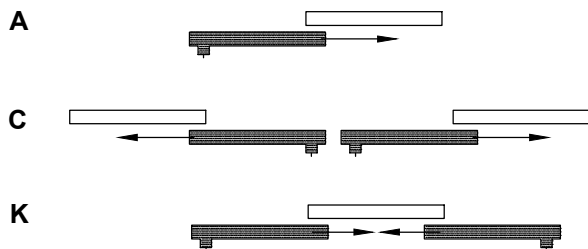
Weitergabe sowie Vervielfältigung dieses Dokuments, Verwertung und Mitteilung seines Inhalts sind verboten, soweit nicht ausdrücklich gestattet. Zuwiderhandlungen verpflichten zu Schadenersatz. Alle Rechte für den Fall der Patent-, Gebrauchs- oder Geschmacksmustereintragung vorbehalten.



* **Achtung:** spiegelverkehrt

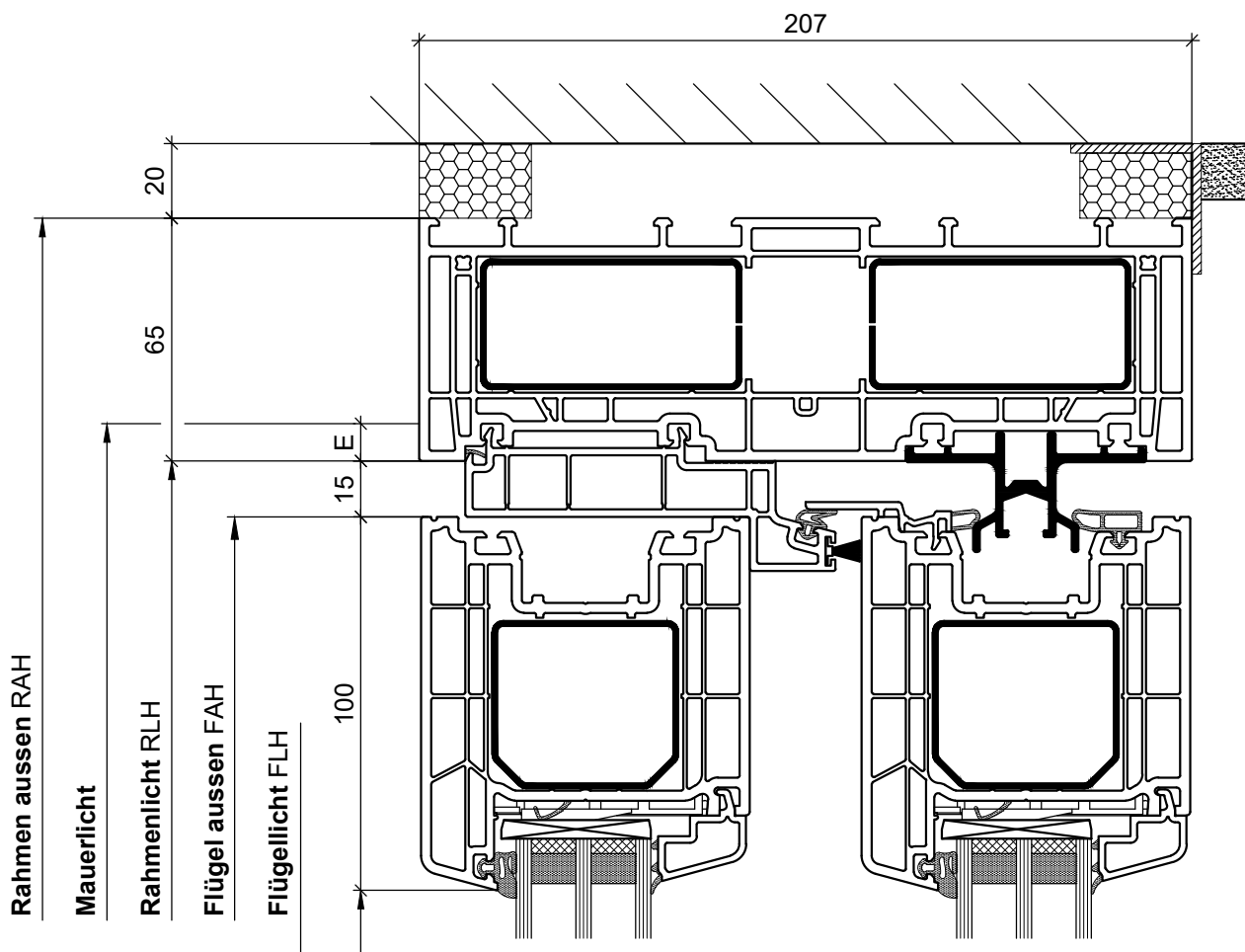
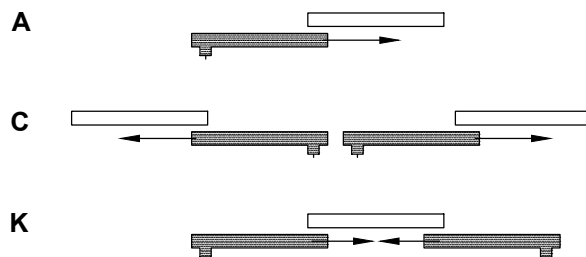


Erstellt am	durch	Geändert am	durch	Freigabe am	durch	Revision	Alias	Auftragsnr. / Dokumenttyp	Verteiler	Format	Mstb.
26.08.2013	AI	05.07.2023	Hud	05.07.2023	Hud	1		ETS	12.3	A4	1:2
Bezeichnung 1								Kennwort / Produktgruppen		Seiten	
Schiebeflügel innen/ausen; Schema A, C, K								HST		1	
Bezeichnung 2								<div>EgoKiefer</div> <div>Fenster und Türen</div>			
Kunststoff-Hebeschiebetüren HST 88 mm											
Dokumentnr.											
003594 2-330 Mittelpartie Schiebeflügel innen-aussen Schema A C K HST KS 88 ETS											



Hinweis:
 Unterer Anschluss gemäss SIA 271:2021 nicht möglich!

Erstellt am	durch	Geändert am	durch	Freigabe am	durch	Revision	Alias	Auftragsnr. / Dokumenttyp	Verteiler	Format	Mstb.
02.09.2013	AI	05.07.2023	Hud	05.07.2023	Hud	3		ETS	12.3	A4	1:2
Bezeichnung 1								Kennwort / Produktgruppen			Seiten
Schiebeflügel innen; Schema A, C, K								HST			1
Bezeichnung 2								<div>EgoKiefer</div> <div>Fenster und Türen</div>			
Kunststoff-Hebeschiebetüren HST 88 mm											
Dokumentnr.											
003597_2-360_Untere Partie Schiebeflügel innen Schema A C K_HST_KS 88_ET											



Erstellt am	durch	Geändert am	durch	Freigabe am	durch	Revision	Alias	Auftragsnr. / Dokumenttyp	Verteiler	Format	Mstb.
02.10.2013	AI	05.07.2023	Hud	05.07.2023	Hud	2		ETS	12.3	A4	1:2
Bezeichnung 1								Kennwort / Produktgruppen			Seiten
Schiebeflügel innen/ausser; Schema A, C, K								HST			1
Bezeichnung 2								<div>EgoKiefer</div> <div>Fenster und Türen</div>			
Kunststoff-Hebeschiebetüren HST 88 mm											
Dokumentnr.											
003604_2-380_Obere Partie Schiebeflügel innen aussen Schema A C K_HST_KS 88_ETS											