

Wohnsiedlung «Am Chatzenbach», Zürich



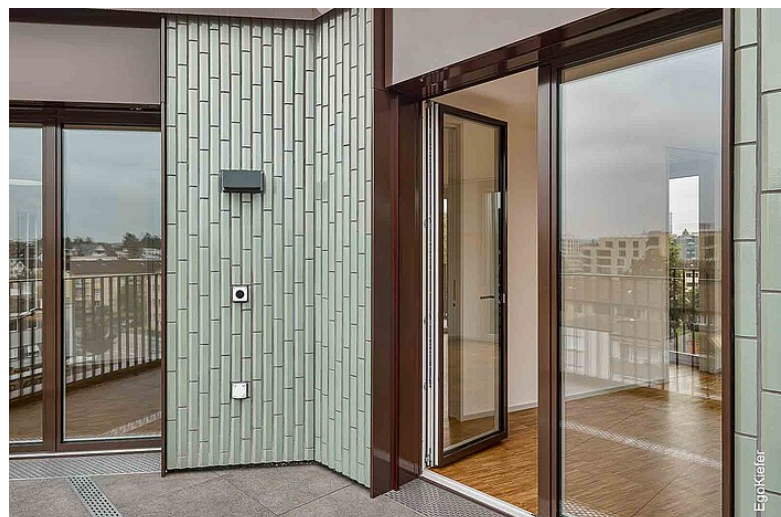
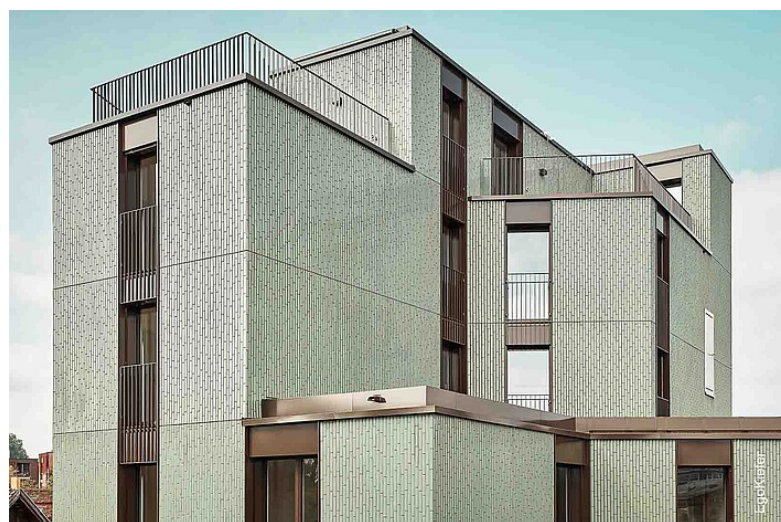
Wohnsiedlung «Am Chatzenbach», Zürich

Garantierter Blick in die Natur

Vier Mehrfamilienhäuser mit insgesamt 66 Mietwohnungen auf acht Geschossen bilden die Wohnsiedlung «Am Chatzenbach» in Zürich Seebach. Das Areal befindet sich nahe der Ortsgrenze zu Oerlikon. Die Überbauung grenzt an eine kleine Grünfläche und dahinter den Chatzenbach, wodurch die Bewohnenden trotz zentraler Lage auch vom Blick in die Natur profitieren. Die polygonalen Baukörper fügen sich in die unregelmässige Grundstücksgeometrie ein und profitieren zudem von der ortstypischen Durchgrünung. Die Mehrfamilienhäuser sind überwiegend von einer kleinteiligen Bebauungsstruktur umgeben. Der den Chatzenbach umgebende weitläufige Raum dringt bis in das Areal vor und erzeugt damit einen fließenden Übergang von Landschafts- zu Siedlungsraum. Die dafür verwendeten Holz/Aluminium-Fenster Ego® Allstar vereinen die natürliche Behaglichkeit von Holz mit der Langlebigkeit von Aluminium sowie überzeugende technische Details.

Impressionen

Bildquelle/Fotograf: © Damian Poffet





Objektdaten

Architekt	Bob Gysin Partner BGP, CH-8021 Zürich
Generalunternehmer (GU)	Allreal GU AG, CH-8050 Zürich
Verwendete Produkte	Holz/Aluminium-Fenster / Ego® Allstar
Anzahl Produkte / Quadratmeter	640 Fenster / 2'532 m ²
Fertigstellung	Oktober 2021
Bauart	Neubau
Gebäudeart	Mehrfamilienhaus
Region	Zürich
Objekt-Nummer	ZH-2020-199940

Sie haben Rückfragen?

Jetzt Kontakt aufnehmen

Tel. +41 71 757 33 33

E-Mail zentrale@egokiefer.ch

Ihr Ansprechpartner:

EgoKiefer AG
Fenster und Türen
Hohenemserstrasse 32
CH-9444 Diepoldsau
Tel. +41 71 757 33 33

Hier geht's direkt zur Referenz:



egokiefer.ch/go/yn-ef96

Ein Unternehmen der DOVISTA Gruppe

DOVISTA[®]

windows and doors