

# Neubau EFH (Villa), Lugnorre



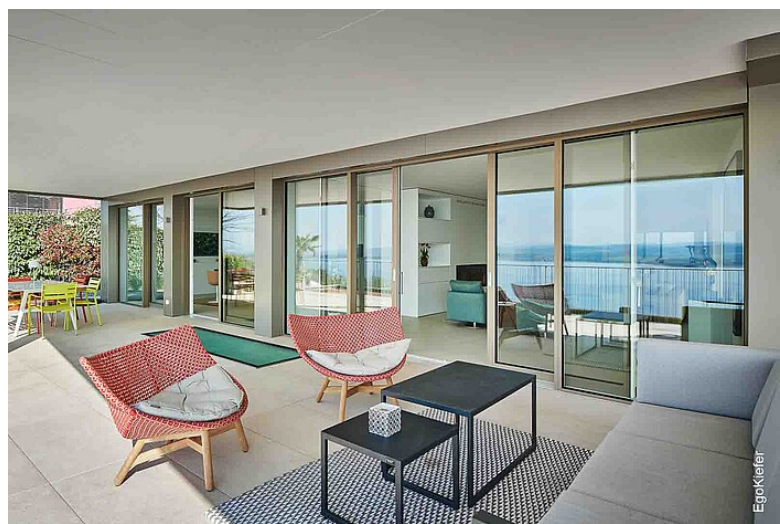
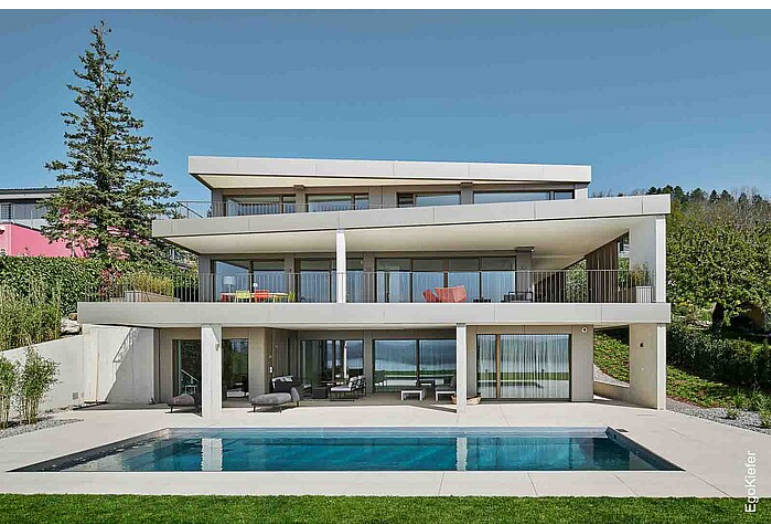
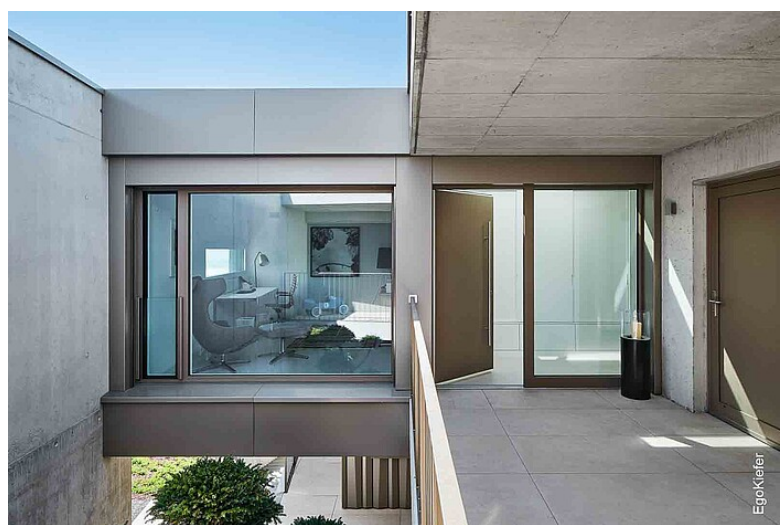
# Neubau EFH (Villa), Lugnorre

Eine Villa mit Charakter und wunderschöner Aussicht am Mont Vully

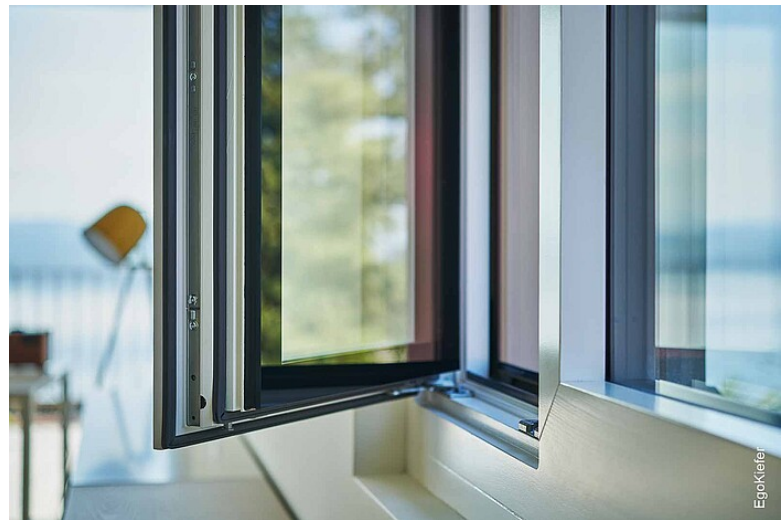
Dieses Einfamilienhaus bietet eine Lage der Superlative. Unmittelbar am Murtensee mit traumhaftem Ausblick und trotzdem nur wenige Kilometer von Waadt, Neuenburg und Bern entfernt, bleiben keine Wünsche offen. Diese Villa beherbergt in dieser Top-Lage auf 375 m<sup>2</sup> brutto Wohnfläche 14 Zimmer, welche sich sehr harmonisch und warm präsentieren. Der Murtensee hat auch die Architektur des Gebäudes massgebend bestimmt. So ist das ganze Haus zum See hin ausgerichtet um ein maximales Panorama und maximale Privatsphäre zu vereinen. Die raffinierte Architektur, welche gekonnt hochwertigste Materialien mischt und damit eine aussergewöhnliche Optik kreiert, unterstreicht die Exklusivität dieser Immobilie. Mit grossen Fensterflächen wurde ein helles Wohnklima geschaffen und der Murtensee praktisch ins Wohnzimmer eingeladen. Auch hier wurde Wert auf hochwertige Materialien gelegt und darum die Holz/Aluminium-Fenster Ego® SelectionPlus gewählt. Das ästhetische Highlight bildet das Stufenglas. Von aussen sind keine Aluminiumprofile sichtbar, was besonders bei 2-flügligen Fenstern für höchste Eleganz sorgt. Passend zu den Fenstern wurden Hebeschiebetüren XL 2020 in Holz/Aluminium sowie Holz/Aluminium und Aluminium-Haustüren verbaut.

## Impressionen

Bildquelle/Fotograf: © Damian Poffet







# Objektdaten

<b>Architekt</b>	wpbaumanagement GmbH, CH-3185 Schmitten
<b>Verwendete Produkte</b>	<a href="#">Holz/Aluminium-Fenster / Ego®SelectionPlus</a> <a href="#">Holz und Holz/Aluminium / Ego®Selectline - Exclusive</a> EgoKiefer Holz/Aluminium-Hebeschiebetüren XL®2020 EgoKiefer Aluminium-Haustüren Aluline
<b>Anzahl Produkte / Quadratmeter</b>	18 Fenster / 78.93 m <sup>2</sup> , 6 Hebeschiebetüren / 54.03 m <sup>2</sup> , 6 Haustüren / 20.34 m <sup>2</sup>
<b>Fertigstellung</b>	August 2020
<b>Bauart</b>	Neubau
<b>Gebäudeart</b>	Einfamilienhaus
<b>Region</b>	Mitte
<b>Objekt-Nummer</b>	BE-2020-203600

## Sie haben Rückfragen?

Jetzt Kontakt aufnehmen

**Tel.** +41 71 757 33 33

**E-Mail** zentrale@egokiefer.ch

Ihr Ansprechpartner:

EgoKiefer AG  
Fenster und Türen  
Hohenemserstrasse 32  
CH-9444 Diepoldsau  
Tel. +41 71 757 33 33

Hier geht's direkt zur Referenz:



[egokiefer.ch/go/nP-3b27](https://egokiefer.ch/go/nP-3b27)

Ein Unternehmen der DOVISTA Gruppe

**DOVISTA**<sup>®</sup>

windows and doors