

Neubau «Schlösslipark», St. Gallen



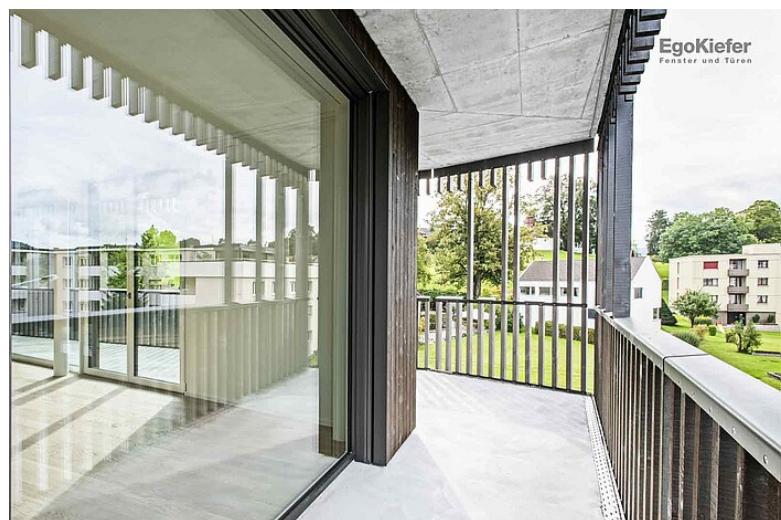
Neubau «Schlösslipark», St. Gallen

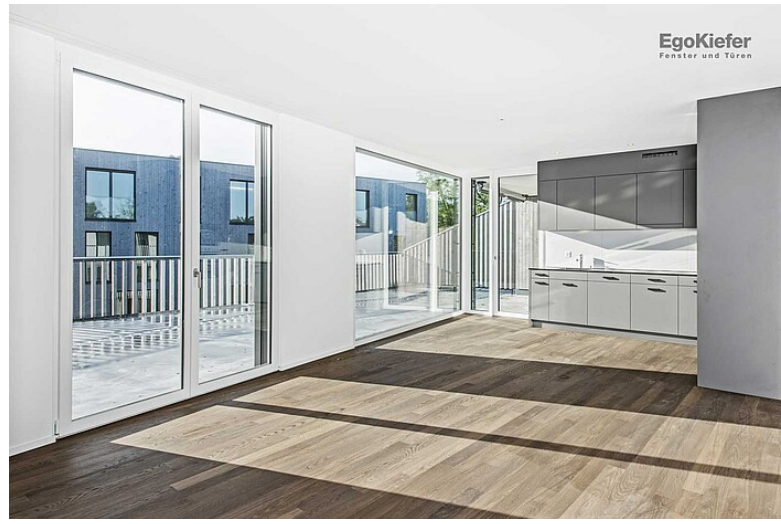
Ein Quartier mit Qualitäten

Lebensqualität wird in der Überbauung Schlösslipark gross geschrieben. Mit grosszügigen, offenen Wohnräumen in allen Wohnungen möchte man den Bewohnern den Ausblick auf das umliegende Grün und einen tollen Weitblick ermöglichen. Da trägt auch das Kunststoff/Aluminium-Fenster Ego®One mit seinem hohen Lichteinfall bei.

Impressionen

Bildquelle/Fotograf: © Raiffeisen Pensionskasse Genossenschaft, Fotografie: www.boesinger.ch





Objektdaten

Architekt	Holzer Kobler Architekturen GmbH, CH-8004 Zürich
Generalunternehmer (GU)	Stutz AG Hatswil, Immobilien und Baudienste, CH-8590 Hatswil
Verwendete Produkte	Kunststoff-Aluminium-Fenster Ego®One
Anzahl Produkte / Quadratmeter	505 Fenster, 2200 m ²
Fertigstellung	September 2019
Bauart	Neubau
Gebäudeart	Mehrfamilienhaus
Region	Ost
Objekt-Nummer	SG-2019-182244

Sie haben Rückfragen?

Jetzt Kontakt aufnehmen

Tel. +41 71 757 33 33

E-Mail zentrale@egokiefer.ch

Ihr Ansprechpartner:

EgoKiefer AG
Fenster und Türen
Hohenemserstrasse 32
CH-9444 Diepoldsau
Tel. +41 71 757 33 33

Hier geht's direkt zur Referenz:



egokiefer.ch/go/h-1cdd8

Ein Unternehmen der DOVISTA Gruppe

DOVISTA[®]

windows and doors