

Neubau Wohn-+ Geschäftsüberbauung «Gartenhof, Luzern-Littau»



Neubau Wohn-+ Geschäftsüberbauung

«Gartenhof, Luzern-Littau»

Nachhaltige Bebauung

Im neuen Dorfkern von Littau sind mit dem Neubau des Wohn- und Geschäftshauses «Gartenhof» 138 Mietwohnungen mit 2.5 bis 5.5 Zimmern sowie Gewerbe- und Büroräume in unterschiedlicher Grösse entstanden. Die Liegenschaft ist nachhaltig gebaut und erfüllt die Vorgaben der 2000-Watt-Gesellschaft. Mieter, die bewusst mit Energieressourcen umgehen, sind hier willkommen. Im Erdgeschoss befinden sich vier Ladenlokale. Eine attraktive Lage mit hoher Besucherfrequenz bietet das optimale Umfeld für gute Geschäfte.

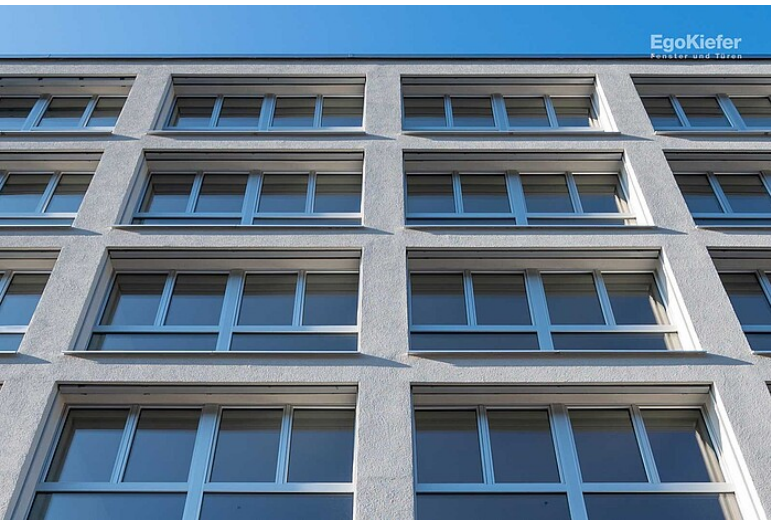
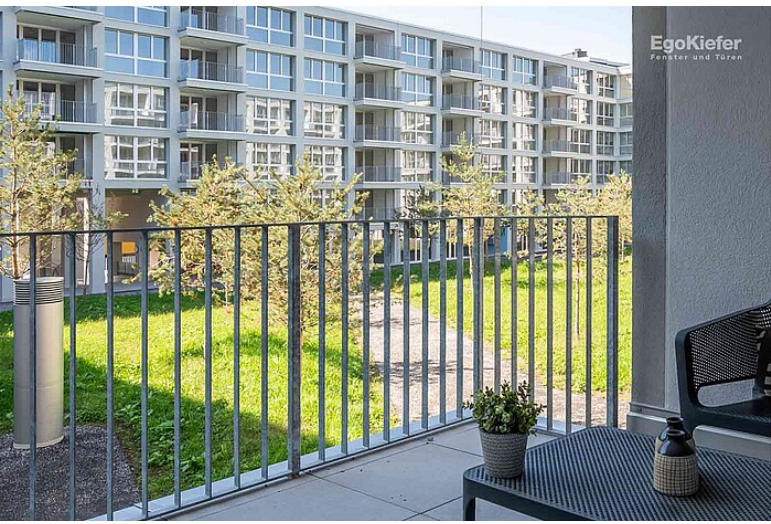
Nach innen eröffnet der Gartenhof unerwartete Natürlichkeit mit einer parkähnlichen Landschaft. Ein riesiger Innenhof, grün bepflanzt, ist ein Rückzugsort für alle, die im Gartenhof leben. Hier kommt man zusammen, hier kommt man zur Ruhe und geniesst das Grüne. Der Innenhof bietet eine 2 800 m² natürliche Gartenanlage mit Sitzgelegenheiten und Spazierwegen.

Bei diesem Neubau wurden die vielseitigen EgoKiefer Kunststoff/Aluminium-Fenster Ego®Allround, halbfächenversetzt in Kombination mit EgoKiefer Holz/Aluminium-Fenstern Ego®Allstar EI30 (Störfall-Fenster) flächenversetzt eingesetzt. Die Störfall-Fenster sind auf der ganzen Strassenseite ausgestattet, was nach Vertragsabschluss ergänzend nachofferiert werden durfte. Die EgoKiefer Holz/Aluminium-Fenster EI30 gewährleisten einen Feuerwiderstand von mindestens 30 Minuten, welche die Vorgabe, gemäss Genfer Studie, von mindestens 15 Minuten doppelt erfüllen.

Impressionen

Bildquelle/Fotograf: © p-4 AG, CH-6302 Zug





Objektdaten

Architekt	Schärli Architekten AG, CH-6000 Luzern
Generalunternehmer (GU)	P-4 AG, CH-6302 Zug
Verwendete Produkte	Sortiment Fenster / Kunststoff/Aluminium-Fenster Sortiment Fenster / Holz/Aluminium-Fenster Kunststoff/Aluminium-Fenster Ego® Allround Holz/Aluminium-Fenster Ego® Allstar EI30
Anzahl Produkte / Quadratmeter	1589 Fenster / 6372 m ²
Fertigstellung	April 2021
Bauart	Neubau
Gebäudeart	Mehrfamilienhaus, Geschäftsgebäude
Region	Mitte
Objekt-Nummer	SG-2021-205260

Sie haben Rückfragen?

Jetzt Kontakt aufnehmen

Tel. +41 71 757 33 33

E-Mail zentrale@egokiefer.ch

Ihr Ansprechpartner:

EgoKiefer AG
Fenster und Türen
Hohenemserstrasse 32
CH-9444 Diepoldsau
Tel. +41 71 757 33 33

Hier geht's direkt zur Referenz:



egokiefer.ch/go/yA-5d33

Ein Unternehmen der DOVISTA Gruppe

DOVISTA[®]

windows and doors