

Residence Esplanade, Biel

Bild: LOSYS GmbH



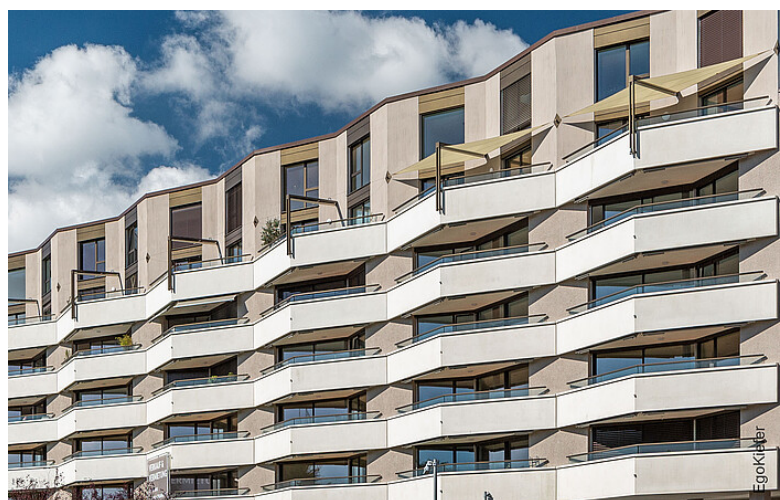
Residence Esplanade, Biel

Eine Wohnüberbauung - stilvoll, grösszügig, hell

Biel ist nicht nur die Uhrenweltmetropole, sondern mit 55 000 Einwohnern auch die grösste zweisprachige Stadt der Schweiz und die zweitgrösste Stadt im Kanton Bern. An zentraler Lage, nur wenige Gehminuten von der Schüss und der Altstadt entfernt, durften wir die Überbauung Esplanade auf dem ehemaligen Gaswerkareal mitrealisieren. Im Herbst 2018 konnten die ersten Bewohner in der Wohnüberbauung Esplanade in Biel Ihr neues Zuhause beziehen. Insgesamt sind 160 Wohnungen, verteilt auf sechs Stockwerke, entstanden. Die Überbauung an zentraler Lage bietet 2.5- bis 4.5-Zimmer-Wohnungen sowie auch Attika- und Maisonettenwohnungen, die eine aussergewöhnliche Wohnatmosphäre versprechen. Dank unseren EgoKiefer Holz/Aluminium-Fenstern WS1® können die Bewohner viel Tageslicht und schöne Aussichten geniessen.

Impressionen

Bildquelle/Fotograf: © LOSYS.GMBH





Objektdaten

Architekt	Graber Pulver Architekten AG, CH-3005 Bern
Generalunternehmer (GU)	Eiffage Suisse AG, CH-3005 Bern
Verwendete Produkte	Holz/Aluminium-Fenster WS1®
Anzahl Produkte / Quadratmeter	1019 Fenster / 4900 m ²
Fertigstellung	Dezember 2018
Bauart	Neubau
Gebäudeart	Mehrfamilienhaus
Region	Mitte
Objekt-Nummer	BE-2018-163257

Sie haben Rückfragen?

Jetzt Kontakt aufnehmen

Tel. +41 71 757 33 33

E-Mail zentrale@egokiefer.ch

Hier geht's direkt zur Referenz:



egokiefer.ch/go/hP-95ab

Ihr Ansprechpartner:

EgoKiefer AG
Fenster und Türen
Hohenemserstrasse 32
CH-9444 Diepoldsau
Tel. +41 71 757 33 33

Ein Unternehmen der DOVISTA Gruppe

DOVISTA[®]

windows and doors