

Wohnüberbauung «Menzi Park», Widnau



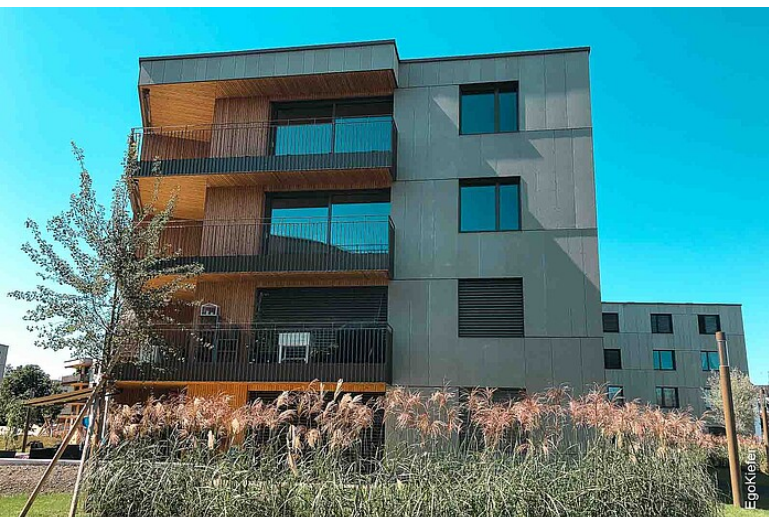
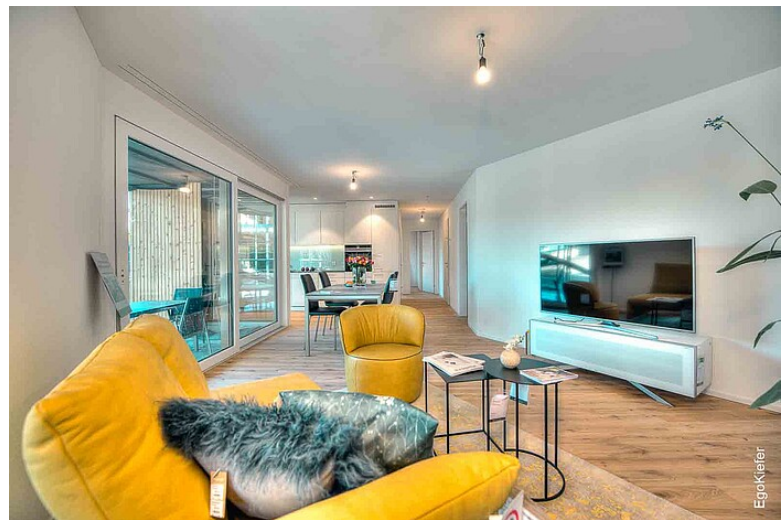
Wohnüberbauung «Menzi Park», Widnau

Naturnah Wohnen

In der lebendigen Rheintaler Gemeinde Widnau, an ruhiger und dennoch zentraler Lage entstand die Liegenschaft «Menzi Park». Die Überbauung mit sieben pentagonalen Gebäuden bietet die breite Vielfalt des naturnahen Wohnens. Die insgesamt 106 Mietwohnungen punkten mit einer eleganten Architektur in welche sich die EgoKiefer Kunststoff/Aluminium- sowie Holz/Aluminium bestens angepasst haben.

Impressionen

Bildquelle/Fotograf: Luftaufnahme: © Markus Bitsche, Aussenaufnahmen: © RIVAG AG, Innenaufnahmen: © Daniel Widmer



Objektdaten

Architekt	Carlos Martinez Architekten, CH-9442 Berneck
Verwendete Produkte	Holz/Aluminium-Fenster / Ego®Allstar Kunststoff/Aluminium-Fenster Ego®One
Anzahl Produkte / Quadratmeter	672 Fenster / 2360 m ² , 88 Hebeschiebetüren / 665 m ²
Fertigstellung	Oktober 2020
Bauart	Neubau
Gebäudeart	Mehrfamilienhaus
Region	Ost
Objekt-Nummer	SG-2020-187501

Sie haben Rückfragen?

Jetzt Kontakt aufnehmen

Tel. +41 71 757 33 33

E-Mail zentrale@egokiefer.ch

Ihr Ansprechpartner:

EgoKiefer AG
Fenster und Türen
Hohenemserstrasse 32
CH-9444 Diepoldsau
Tel. +41 71 757 33 33

Hier geht's direkt zur Referenz:



egokiefer.ch/go/m4-904c

Ein Unternehmen der DOVISTA Gruppe

DOVISTA[®]

windows and doors