

EgoKiefer Holz/Aluminium-Fenster Ego®Allstar, flächenversetzt

Technische Daten

Ausführungsvarianten

1- und 3-flügelige Fenster und
Fenstertüren
max. Flügelgrösse 3 m²
max. Isolierglasdicke 56 mm

Bauphysikalische Werte

Wärmeschutz¹⁾:

U-Wert Rahmen (U_f) 1,2 W/m²K
U-Wert Fenster (U_w) bis 0,77 W/m²K

Schallschutz²⁾:

R_w -Wert Fenster bis max. 42 dB
 R_w -Wert Glas bis max. 50 dB

Schlagregendichtheit³⁾:

Klasse 9A (nach EN 12208)

Luftdurchlässigkeit:

Klasse 4 (nach EN 12207)

Widerstandsfähigkeit gegen Windlast³⁾:

Klasse B3-B4⁴⁾ (nach EN 12210)

Sicherheit

Basissicherheit standardmässig
mit zwei Sicherheitsschliessstellen
RC 1 N, RC 2 N, RC 2

Hinweis: Die Anzahl der Schliess-
stellen ist von der Grösse abhän-
gig. Ab RC 1 N sind ein Stulpver-
schluss und abschliessbarer Griff
zwingend.

- 1) 2-flügeliges Fenster nach MINERGIE-Reglement
in Fichte (1.75 x 1.30 m)
2) 1-flügeliges Fenster in Fichte (1.23 x 1.48 m)
3) 2-flügeliges Fenster in Fichte (2.25 x 2.50 m)
4) Fenster mit RC 1 Sicherheitsausrüstung

Fenêtres EgoKiefer en bois/aluminium Ego®Allstar, surfaces décalées

Données techniques

Valables pour

Fenêtres et portes-fenêtres à 1
vantaux et 3 vantaux
Surface max. 3 m²
Epaisseur verre isolant max. 56 mm

Caractéristiques physiques

Isolation thermique¹⁾:

indice U du cadre (U_f) 1,2 W/m²K
indice U de la fenêtre (U_w)
jusqu'à 0,77 W/m²K

Isolation acoustique²⁾:

indice R_w de la fenêtre
jusqu'à max. 42 dB
indice R_w du vitrage
jusqu'à max. 50 dB

Etanchéité à la pluie battante³⁾:

classe 9A (selon EN 12208)

Perméabilité à l'air:

classe 4 (selon EN 12207)

Résistance au vent³⁾:

classe B3-B4⁴⁾ (selon EN 12210)

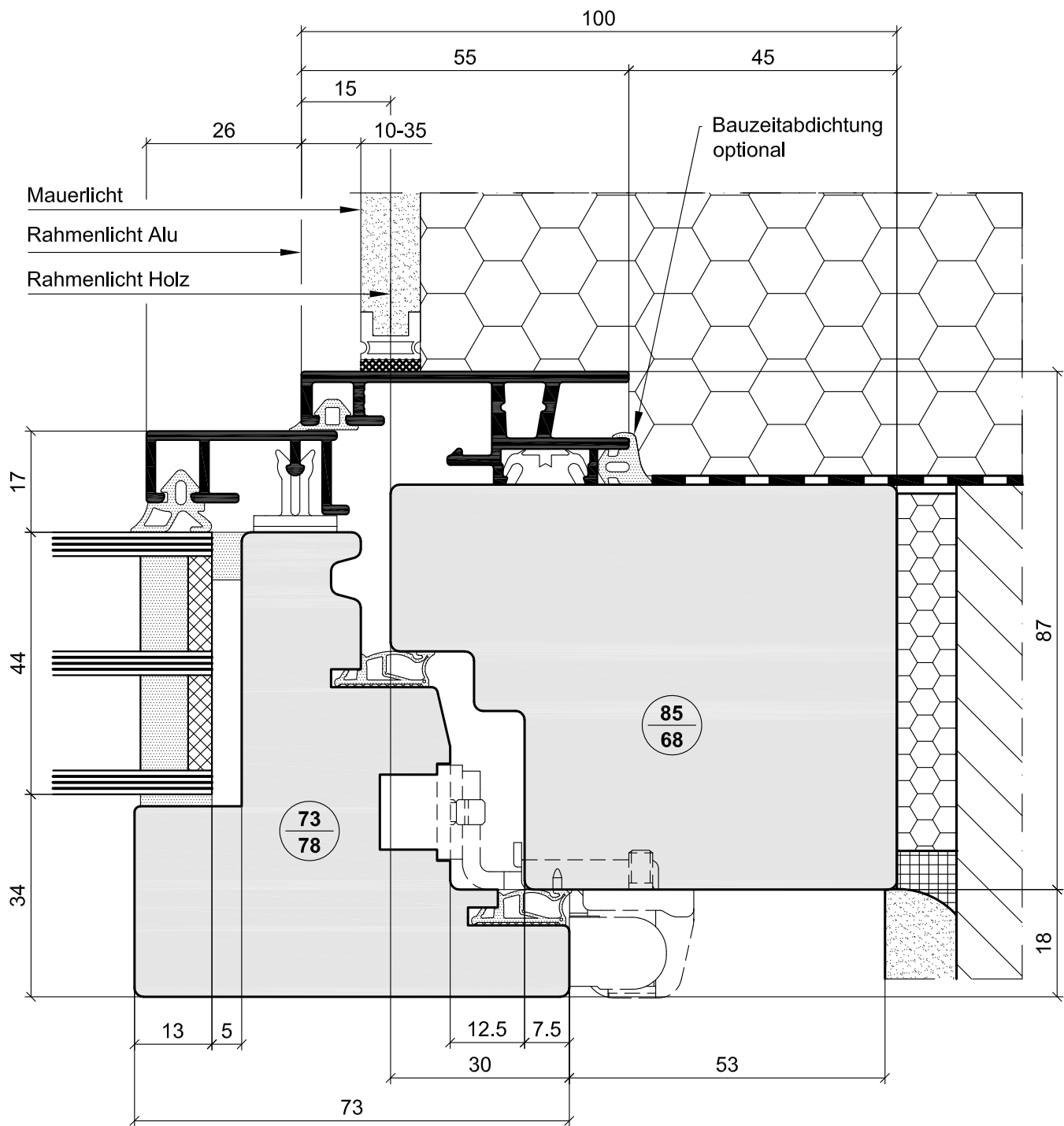
Sécurité

Système de sécurité de base
gratuitement avec deux points de
fermeture de sécurité
RC 1 N, RC 2 N, RC 2

Remarque: Le nombre de points
de fermeture dépend de la taille de
la fenêtre. À partir de RC 1 N, une
fermeture de tête et une poignée
fermant à clé sont obligatoires.

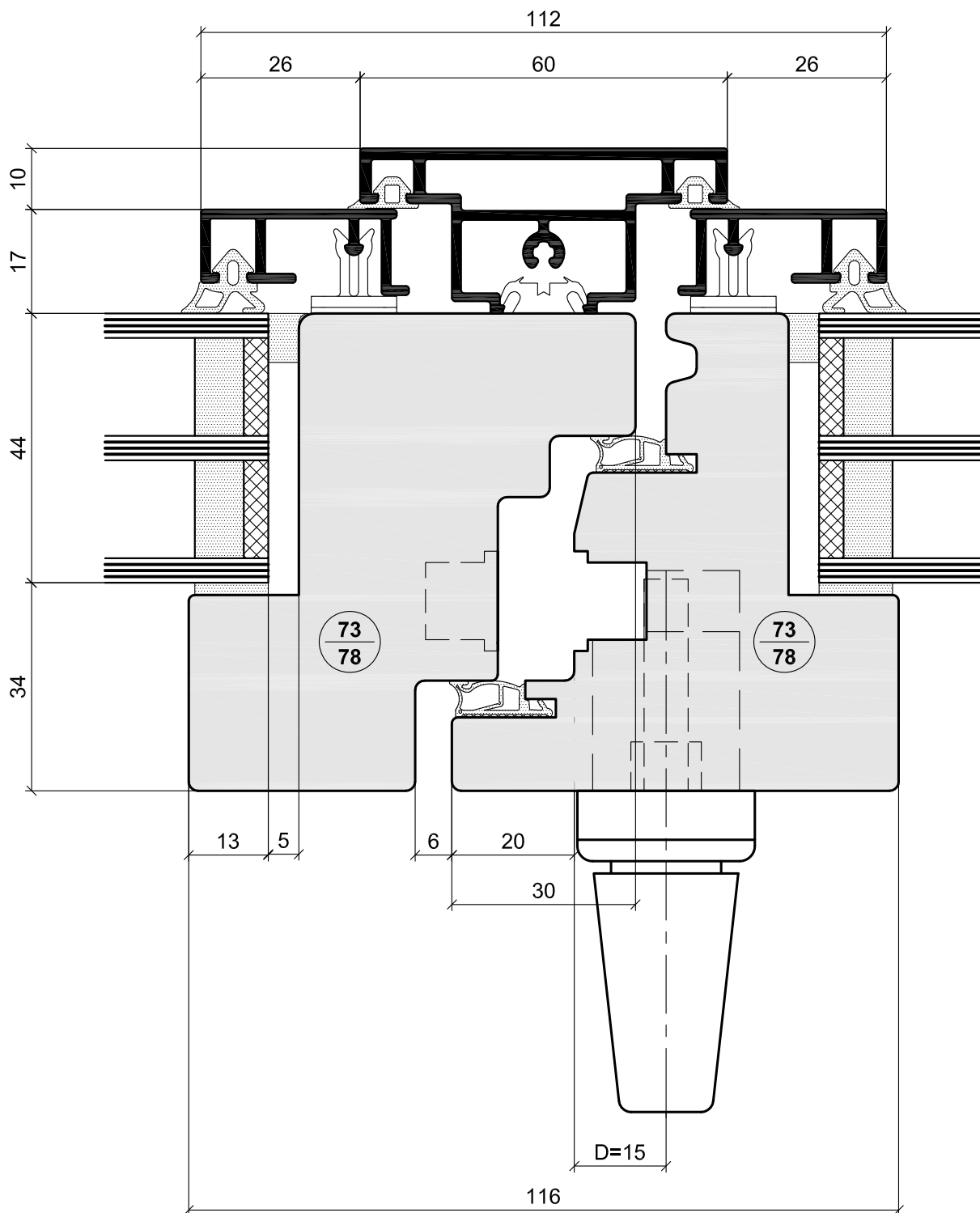
- 1) fenêtre à 2 vantaux selon la réglementation
MINERGIE en épicea (1.75 x 1.30 m)
2) fenêtre à 1 vantail en épicea (1.23 x 1.48 m)
3) fenêtre à 2 vantaux en épicea (2.25 x 2.50 m)
4) fenêtre avec niveau de sécurité RC 1

Weitergabe sowie Vervielfältigung dieses Dokuments, Verwertung und Mitteilung seines Inhalts sind verboten, soweit nicht ausdrücklich gestattet. Zuwiderhandlungen verpflichten zu Schadenersatz. Alle Rechte für den Fall der Patent-, Gebrauchs- oder Geschmacksmustereintragung vorbehalten.



Erstellt am	durch	Geändert am	durch	Freigabe am	durch	Revision	Alias	Auftragsnr. / Dokumenttyp	Verteiler	Format	Mstb.
25.07.2016	Bem	20.02.2023	Moa	20.02.2023	Moa	4		ETS	11.3	A4	1:1
Bezeichnung 1								Kennwort / Produktgruppen			Seiten
Einbaubeispiel in Einschalen Mauerwerk mit Aussenisolation_E10-25								NGWA			1
Bezeichnung 2								<div>EgoKiefer</div> <div>Fenster und Türen</div>			
Dokumentnr.											
000023_11-101.2_Seitenpartie Flg_NGWA_A_ETS											

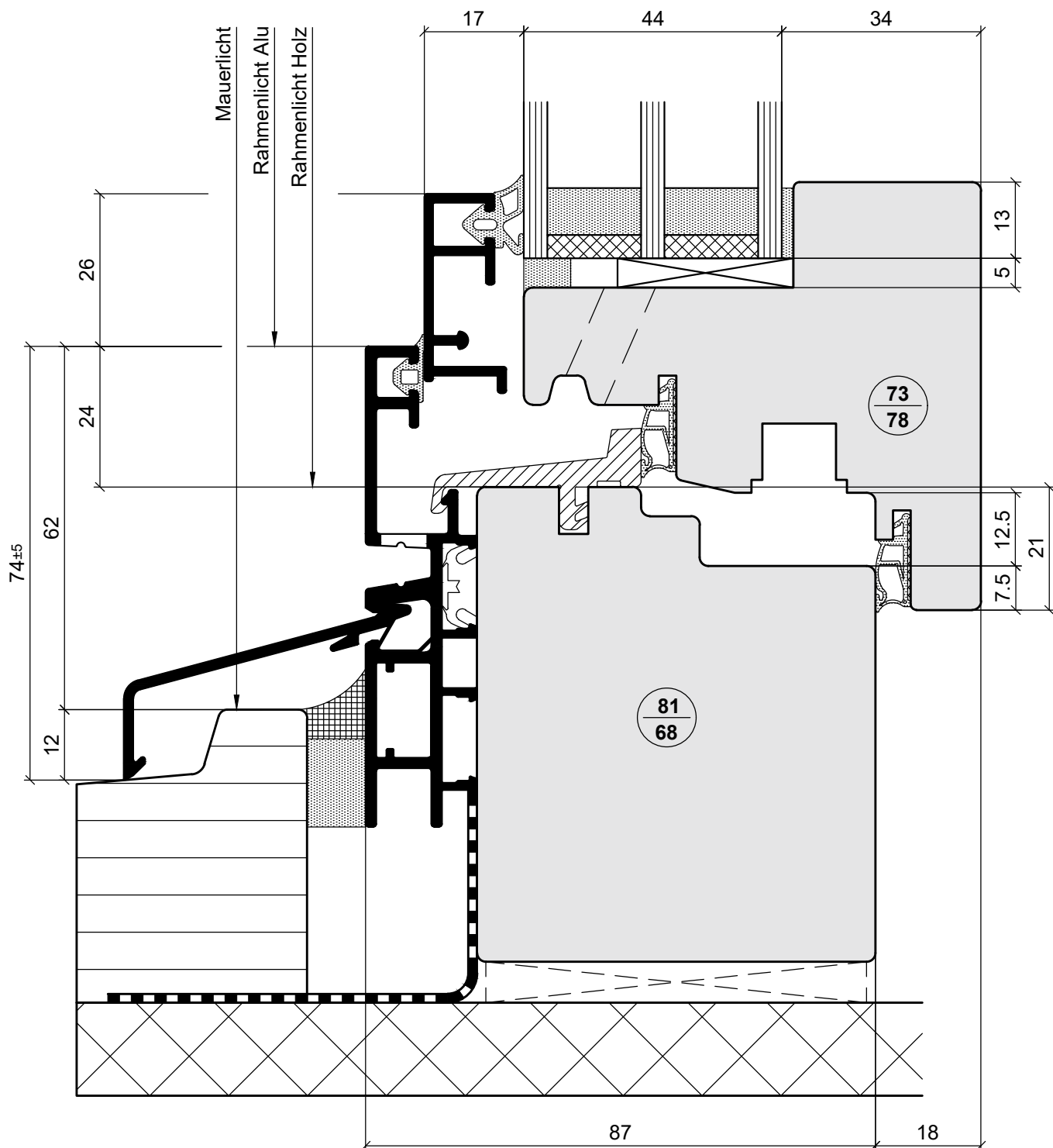
Weitergabe sowie Vervielfältigung dieses Dokuments, Verwertung und Mitteilung seines Inhalts sind verboten, soweit nicht ausdrücklich gestattet. Zuwiderhandlungen verpflichten zu Schadenersatz. Alle Rechte für den Fall der Patent-, Gebrauchs- oder Geschmacksmustereintragung vorbehalten.



Getriebe am Stulpflügel wird nur ausgeführt wenn für den Beschlag notwendig.
Z.B bei Stulpflügelverschluss oder Sicherheitsstufen RC1 und RC2.

Erstellt am	durch	Geändert am	durch	Freigabe am	durch	Revision	Alias	Auftragsnr. / Dokumenttyp	Verteiler	Format	Mstb.
25.07.2016	Bem	23.06.2022	NM	23.06.2022	Brib	3		ETS	11.3	A4	1:1
Bezeichnung 1								Kennwort / Produktgruppen		Seiten	
116 mm								NGWA		1	
Bezeichnung 2								<div>EgoKiefer</div> <div>Fenster und Türen</div>			
Dokumentnr.											
000032_11-131_Mittelpartie Flg_NGWA_A-S_ETS											

Weitergabe sowie Vervielfältigung dieses Dokuments, Verwertung und Mitteilung seines Inhalts sind verboten, soweit nicht ausdrücklich gestattet. Zuwiderhandlungen verpflichten zu Schadenersatz. Alle Rechte für den Fall der Patent-, Gebrauchs- oder Geschmacksmustereintragung vorbehalten.



Erstellt am	durch	Geändert am	durch	Freigabe am	durch	Revision	Alias	Auftragsnr. / Dokumenttyp	Verteiler	Format	Mstb.
25.07.2016	Bem	31.07.2023	ANM	31.07.2023	ANM	3		ETS	11.3	A4	1:1
Bezeichnung 1								Kennwort / Produktgruppen			Seiten
Einbaubeispiel in Zweischalen Mauerwerk mit breiter Aluschale								NGWA			1
Bezeichnung 2								<div>EgoKiefer</div> <div>Fenster und Türen</div>			
Dokumentnr.											
000033_11-161_Untere Partie Flg_NGWA_A_ETS											