

## EgoKiefer Holz/Aluminium-Nebeneingangstüre WS1®

### Technische Daten

#### Materialqualität

Querschnitt Rahmen 80 x 68 mm  
Querschnitt Flügel 105 x 78 mm  
Aluminiumprofil geklipst oder geschraubt  
Schwellenprofile thermisch getrennt und hindernisfrei

#### Füllungsarten

Glasfüllungen, glatte Füllung

#### Oberfläche

Holz: deckend oder Lasur  
Aluminiumprofil:  
oberflächenbeschichtet

#### Beschläge

**Schloss:** Standardschloss mit Mehrpunktverriegelung  
**Band:** Dreidimensional verstellbares Türband  
**Garnitur:** Haustürgarnituren gemäss Garnitursortiment

#### Masse

**Lichte Breiten:**  
mind. 600 mm, max. 1100 mm  
**Lichte Höhen:**  
mind. 1865 mm, max. 2135 mm

#### Bauphysikalische Eigenschaften (je nach Türblatt)

##### Wärmeschutz:

U-Wert Rahmen ( $U_f$ ) 1,20 W/m<sup>2</sup>K  
U-Wert Element ( $U_D$ ) bis 0.72 W/m<sup>2</sup>K

##### Schallschutz:

$R_w$ -Wert bis 38 dB

##### Schlagregendichtheit:

bis Klasse 4A (nach EN 12208)

##### Luftdurchlässigkeit:

bis Klasse 3 (nach EN 12207)

##### Klimaklasse: –

##### Brandschutz: –

## Porte d'entrée secondaire EgoKiefer WS1® en bois/aluminium

### Données techniques

#### Qualité du matériau

section du cadre 80 x 68 mm  
section du vantail en bois 105 x 78 mm  
profilé en alu clipsé ou vissé  
profilés des seuils isolés et accessibles aux fauteuils roulants

#### Types de panneaux

panneaux en verre, panneau en bois lisse

#### Surface

peinture couvrante ou vernis

#### Ferrements

**Serrure:** serrure standard avec verrouillage multipoint  
**Fiche:** fiches de porte réglables dans les trois axes  
**Garniture:** garniture de porte d'entrée selon gamme

#### Dimensions

**Largeurs du vide d'ouverture:**  
600 mm min., 1100 mm max.  
**Hauteurs du vide d'ouverture:**  
1865 mm min., 2135 mm max.

#### Caractéristiques physiques (par rapport à l'élément)

##### Isolation thermique:

indice U cadre ( $U_f$ ) 1,20 W/m<sup>2</sup>K  
indice U de l'élément ( $U_D$ ) jusqu'à 0,72 W/m<sup>2</sup>K

##### Isolation phonique:

indice  $R_w$  du vitrage jusqu'à 38 dB

##### Etanchéité à la pluie battante:

jusqu'à la classe 4A (selon EN 12208)

##### Perméabilité à l'air:

jusqu'à la classe 3 (selon EN 12207)

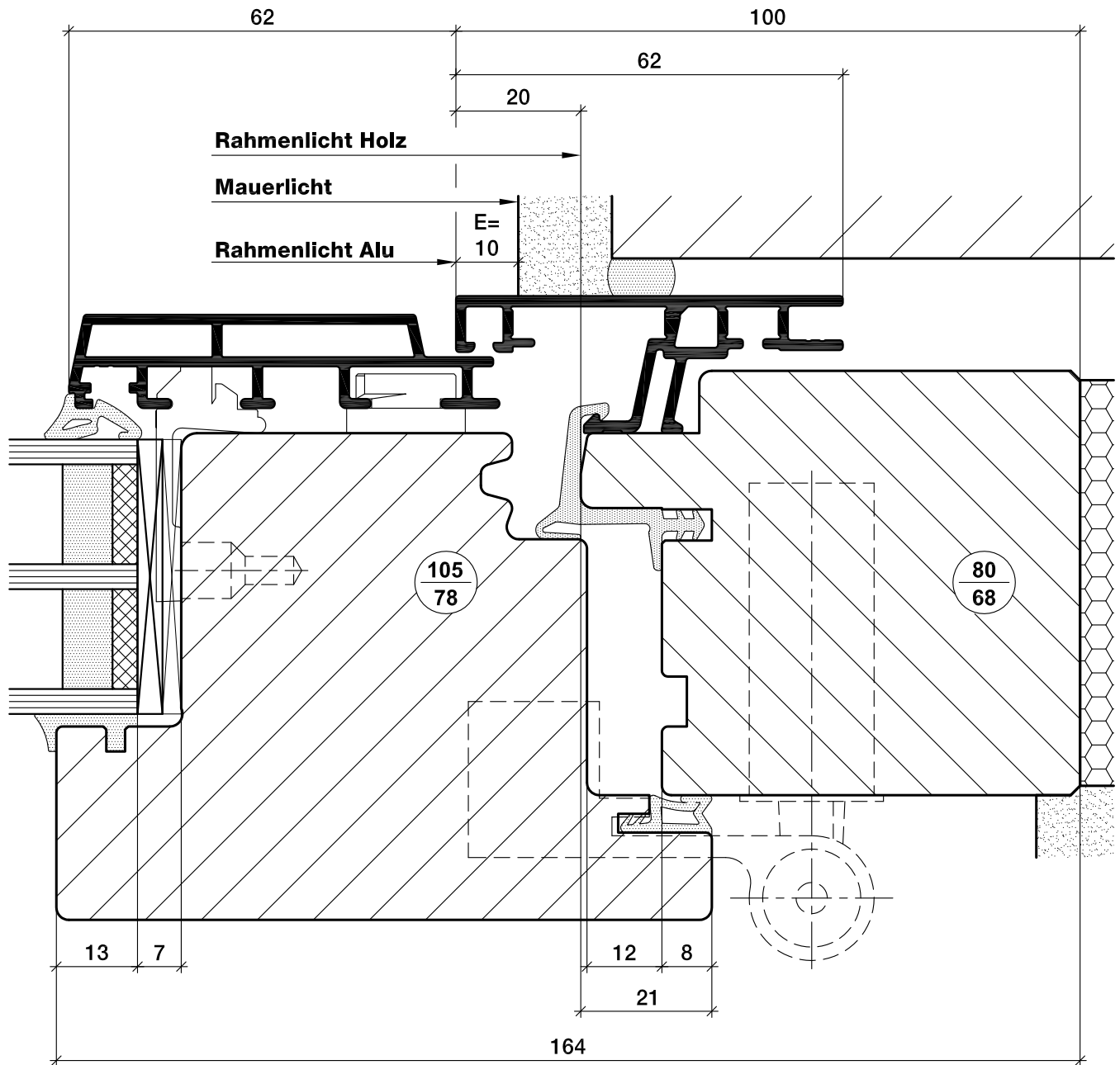
##### Classe climatique: –

##### Protection contre l'incendie: –

Verteiler-Code: 3

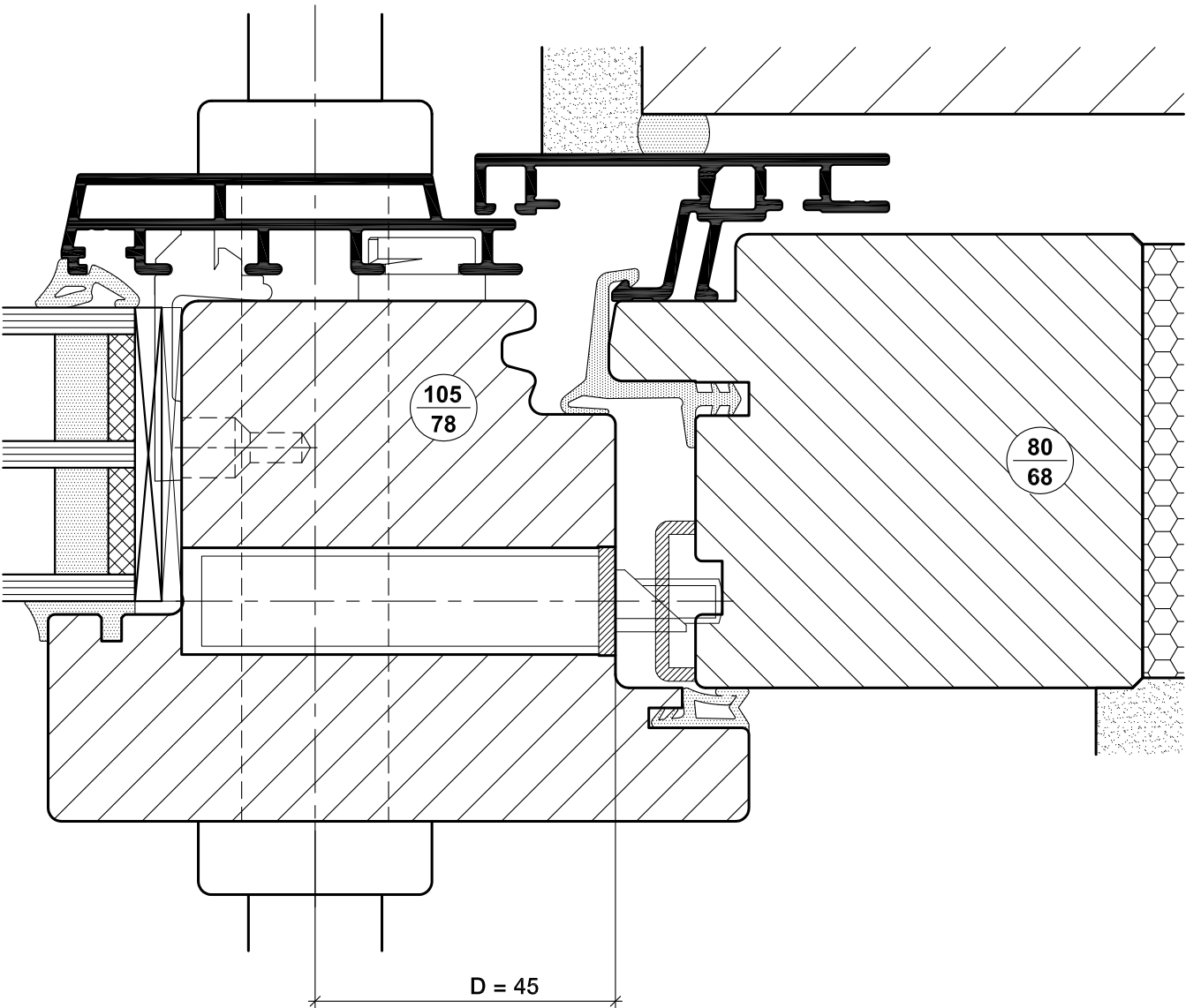
Ce dessin est protégé par un droit d'auteur et ne doit être ni copié ni communiqué à des tiers sans notre autorisation. Les modifications techniques restent réservées. Le verre isolant et le raccordement de la construction sont les images symboliques.

Diese Zeichnung ist urheberrechtlich geschützt und darf ohne Genehmigung weder kopiert noch dritten Personen zugänglich gemacht werden. Technische Änderungen vorbehalten. Isolierglas und Bauanschluss sind Symbolbilder.



Verteiler-Code: 3

Ce dessin est protégé par un droit d'auteur et ne doit être ni copié ni communiqué à des tiers sans notre autorisation. Les modifications techniques restent réservées. Le verre isolant et le raccordement de la construction sont les images symboliques.



Diese Zeichnung ist urheberrechtlich geschützt und darf ohne Genehmigung weder kopiert noch dritten Personen zugänglich gemacht werden. Technische Änderungen vorbehalten. Isolierglas und Bauanschluss sind Symbolbilder.

Konstruktion	Auswahl Garnituren	Schildstärke		Schrauben	Zylinderlänge	
		Aussen	Innen		Aussen	Innen
Holz/Aluminium-Fenster WS1 Standard	Standard Garnitur Nebeneingangstür Edelstahl / RAL 9016	11 mm	11 mm	6 x 110	77.5	47.5
Holz/Aluminium-Fenster WS1 flächenversetzt	Standard Garnitur Nebeneingangstür Edelstahl / RAL 9016	11 mm	11 mm	6 x 100	67.5	47.5

# Untere Partie, hindernisfreie Fenstertüre

6-171.3

Nebeneingangstüre; rollstuhlgängige Schwelle, Schwellenhöhe 25 mm

Holz/Aluminium-Fenster WS1

Zeichnungsnummer  
Numéro du plan

Verteiler-Code: 3

Ce dessin est protégé par un droit d'auteur et ne doit être ni copié ni communiqué à des tiers sans notre autorisation. Les modifications techniques restent réservées. Le verre isolant et le raccordement de la construction sont les images symboliques.

Diese Zeichnung ist urheberrechtlich geschützt und darf ohne Genehmigung weder kopiert noch dritten Personen zugänglich gemacht werden. Technische Änderungen vorbehalten. Isolierglas und Bauanschluss sind Symbolbilder.

