

EgoKiefer Kunststoff-Fenster Ego®Allround, flächenversetzt

Technische Daten

Ausführungsvarianten

1- und 2-flügelige Fenster und Fenstertüren
max. Isolierglasdicke 48 mm

Bauphysikalische Werte

Wärmeschutz¹⁾:

U-Wert Rahmen (U_f) 1,0 W/m²K
U-Wert Fenster (U_w) bis 0,77 W/m²K

Schallschutz²⁾:

R_w -Wert Fenster bis max. 43 dB
 R_w -Wert Glas bis max. 47 dB

Schlagregendichtheit³⁾: Klasse 9A (nach EN 12208)

Luftdurchlässigkeit:

Klasse 4 (nach EN 12207)

Widerstandsfähigkeit gegen Windlast³⁾:

Klasse B3 (nach EN 12210)

Sicherheit

Basissicherheit standardmässig mit zwei Sicherheitsschliessstellen RC 1 N, RC 2 N, RC 2

Hinweis: Die Anzahl der Schliessstellen ist von der Grösse abhängig. Ab RC 1 N sind ein Stulpverschluss und abschliessbarer Griff zwingend.

- 1) 2-flügeliges Fenster nach MINERGIE-Reglement (1.75 x 1.30 m)
- 2) 1-flügeliges Fenster (1.23 x 1.48 m)
- 3) 2-flügeliges Fenster (2.34 x 2.27 m)

Fenêtres EgoKiefer en PVC Ego®Allround, surfaces décalées

Données techniques

Valables pour

Fenêtres et portes-fenêtres à 1 vantail et 2 vantaux
Epaisseur verre isolant max. 48 mm

Caractéristiques physiques

Isolation thermique¹⁾:

indice U du cadre (U_f) 1,0 W/m²K
indice U de la fenêtre (U_w) jusqu'à 0,77 W/m²K

Isolation acoustique²⁾:

indice R_w de la fenêtre jusqu'à max. 43 dB
indice R_w du vitrage jusqu'à max. 47 dB

Etanchéité à la pluie battante³⁾:

classe 9A (selon EN 12208)

Perméabilité à l'air:

classe 4 (selon EN 12207)

Résistance au vent³⁾:

classe B3 (selon EN 12210)

Sécurité

Système de sécurité de base gratuitement avec deux points de fermeture de sécurité RC 1 N, RC 2 N, RC 2

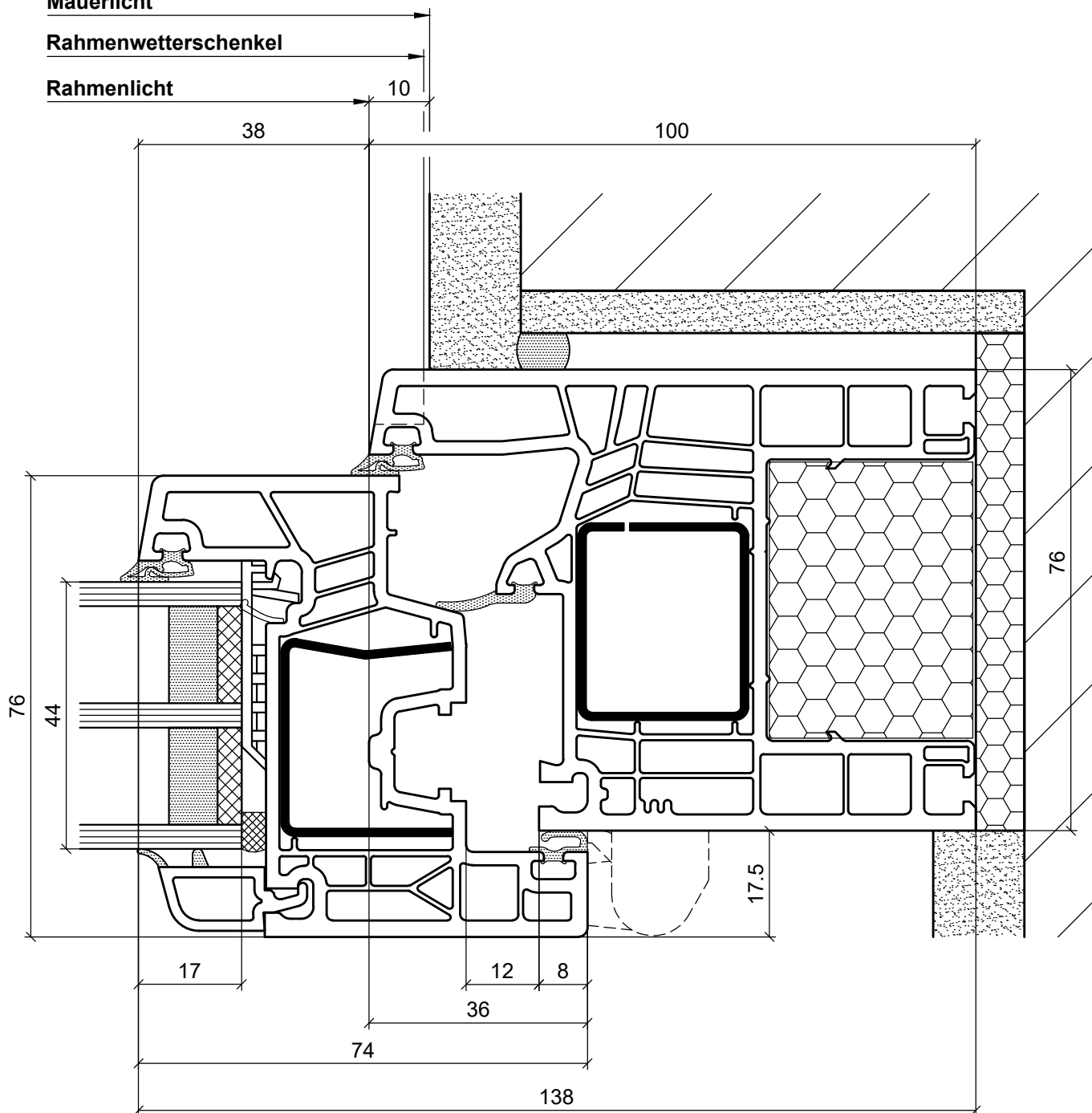
Remarque: Le nombre de points de fermeture dépend de la taille de la fenêtre. À partir de RC 1 N, une fermeture de tête et une poignée fermant à clé sont obligatoires.

- 1) fenêtre à 2 vantaux selon la réglementation MINERGIE (1.75 x 1.30 m)
- 2) fenêtre à 1 vantail (1.23 x 1.48 m)
- 3) fenêtre à 2 vantaux (2.34 x 2.27 m)

Mauerlicht

Rahmenwetterschenkel

Rahmenlicht



Erstellt am	durch	Geändert am	durch	Freigabe am	durch	Revision	Alias	Auftragsnr. / Dokumenttyp	Verteiler	Format	Mstb.
24.04.2018	Bem			22.05.2018	K			ETS		A4	1:1
Bezeichnung 1								Kennwort / Produktgruppen		Seiten	
Rahmen 100mm; Flügel 74mm fv								MD76		1	
Bezeichnung 2								<div>EgoKiefer</div> <div>Fenster und Türen</div>			
Dokumentnr.											
002141_16-100_Seitenpartie Standard MD76_fv_ETS											

Weitergabe sowie Vervielfältigung dieses Dokuments, Verwertung und Mitteilung seines Inhalts sind verboten, soweit nicht ausdrücklich gestattet. Zuwiderhandlungen verpflichten zu Schadenersatz. Alle Rechte für den Fall der Patent-, Gebrauchs- oder Geschmacksmustereintragung vorbehalten.

Rahmenwetterschenkel

Gegen Mehrpreis

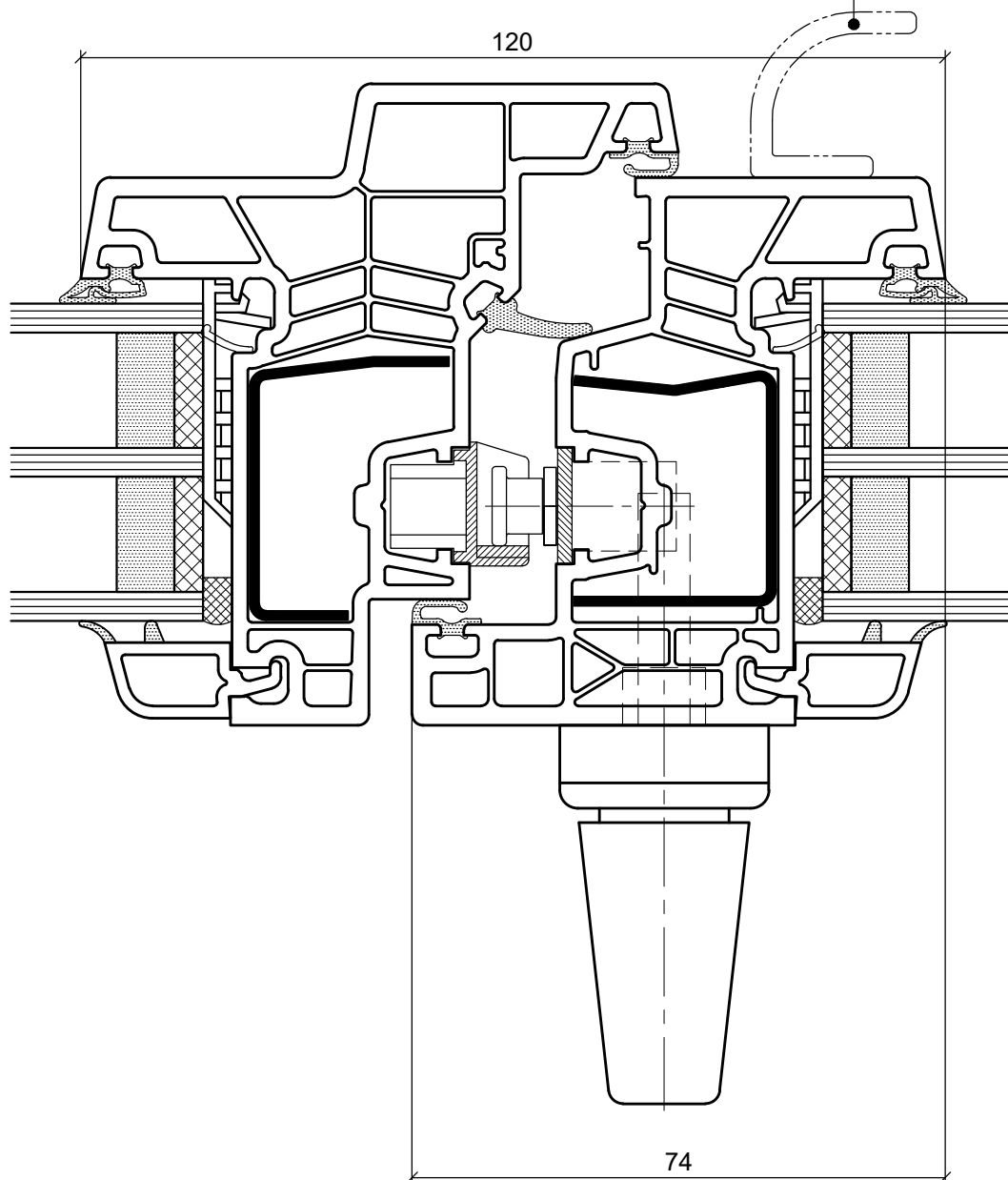
Zuziehgriff weiss
inkl. 2 Schrauben
SK VP 3.5 x 16

SAP 120090

Zuziehgriff eloxiert
2 Blechschrauben 3.5 x 9.5

SAP 121028

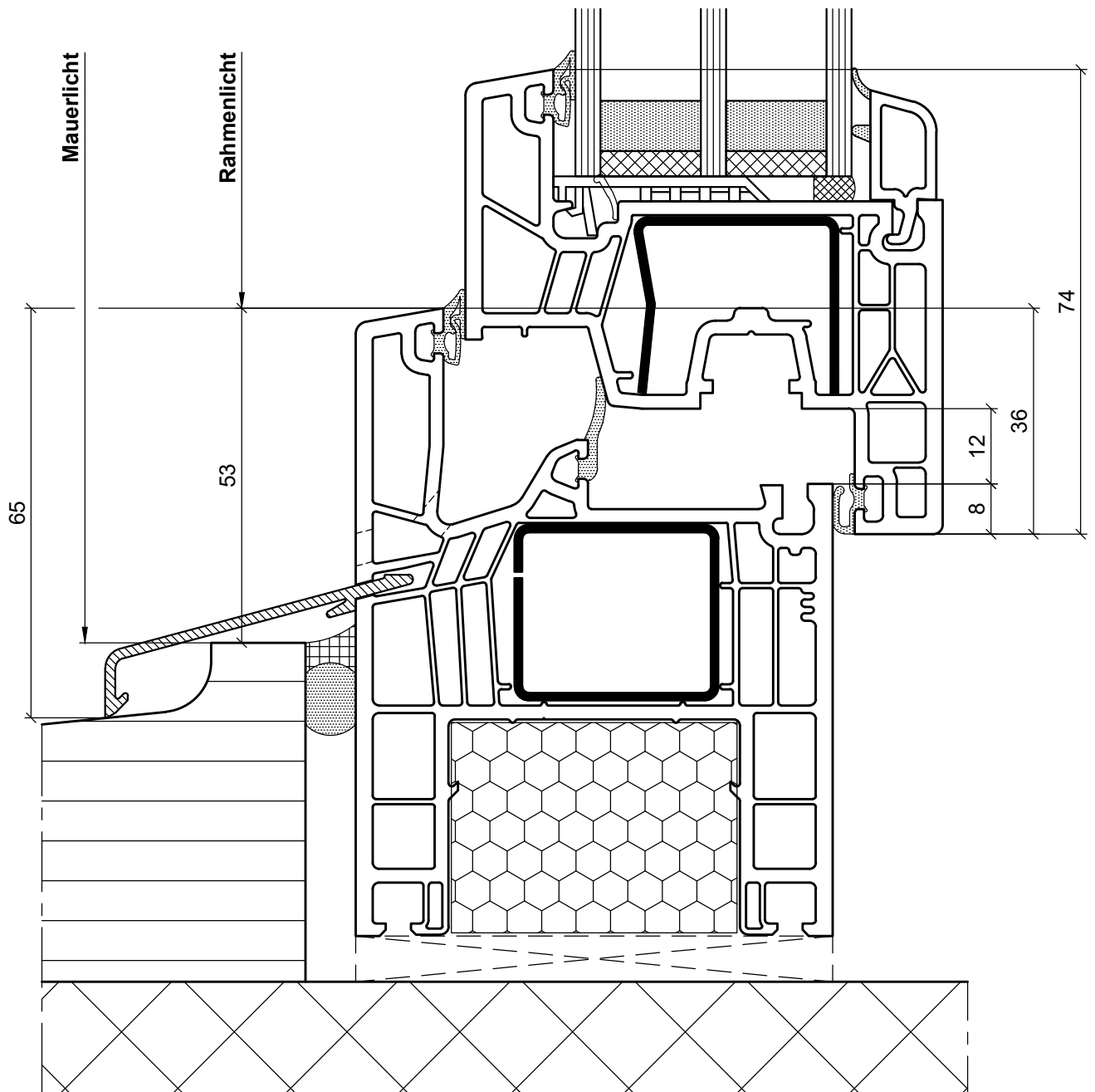
SAP 120964



Erstellt am	durch	Geändert am	durch	Freigabe am	durch	Revision	Alias	Auftragsnr. / Dokumenttyp	Verteiler	Format	Mstb.
25.04.2018	Bem			22.05.2018	K			ETS		A4	1:1
Bezeichnung 1								Kennwort / Produktgruppen			Seiten
Stulpflügel 83 fv								MD76			1
Bezeichnung 2								<div>EgoKiefer</div> <div>Fenster und Türen</div>			
Dokumentnr.											
002155_16-130 Mittelpartie Standard_MD76 fv_ETS											

Weitergabe sowie Vervielfältigung dieses Dokuments, Verwertung und Mitteilung seines Inhalts sind verboten, soweit nicht ausdrücklich gestattet. Zuwiderhandlungen verpflichten zu Schadenersatz. Alle Rechte für den Fall der Patent-, Gebrauchs- oder Geschmacksmustereintragung vorbehalten.

Drehlager verdeckt: -max. Flügelgewicht 80kg
 -geregelte Öffnungsreihenfolge



Erstellt am	durch	Geändert am	durch	Freigabe am	durch	Revision	Alias	Auftragsnr. / Dokumenttyp	Verteiler	Format	Mstb.
26.04.2018	Bem			22.05.2018	K			ETS		A4	1:1
Bezeichnung 1								Kennwort / Produktgruppen		Seiten	
Rahmen 100mm, Flügel 74mm fv								MD76		1	
Bezeichnung 2								<div>EgoKiefer</div> <div>Fenster und Türen</div>			
Dokumentnr.											
002171_16-160 Untere Partie Standard_MD76_fv_ETS											