

Construction neuve «Schlösslipark», St. Gall



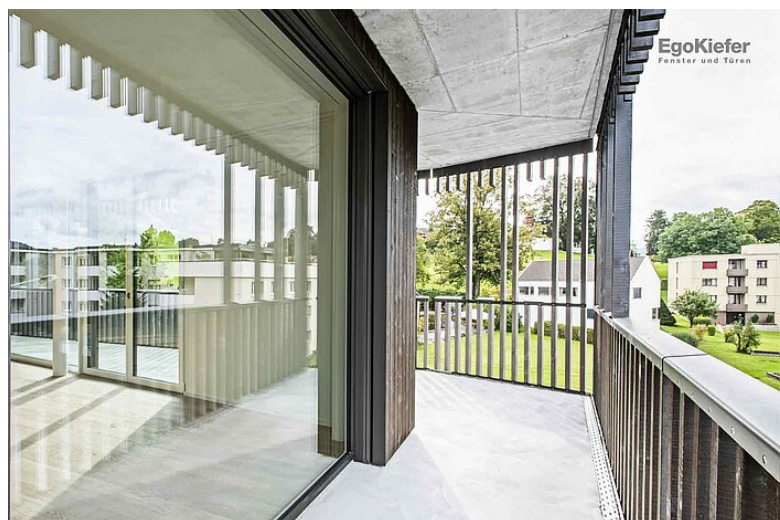
Construction neuve «Schlösslipark», St. Gall

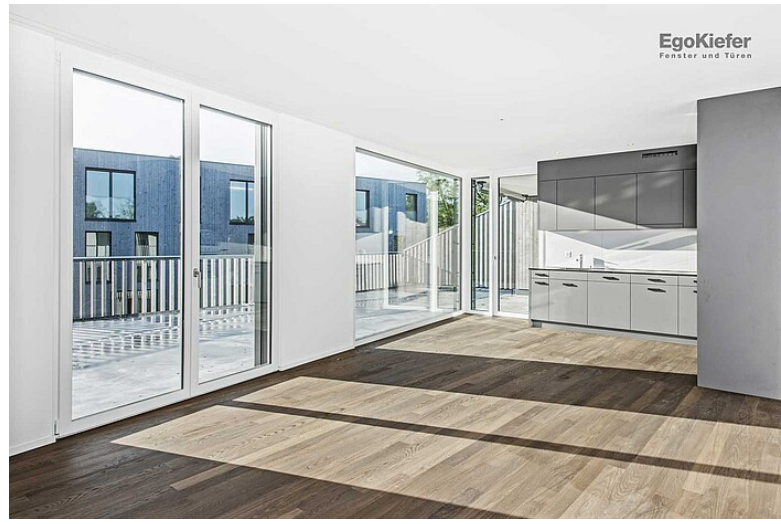
Un quartier aux nombreux atouts

Le complexe Schlösslipark met l'accent sur la qualité de vie. Avec des espaces de vie ouverts et spacieux dans tous les appartements, les résidents profitent d'une vue imprenable sur la verdure qui les entoure. Sans compter le rôle de la fenêtre Ego®One PVC/aluminium, qui laisse entrer beaucoup de jour.

Impressions

Source des images / Photographe: © Raiffeisen Pensionskasse Genossenschaft, Fotografie: www.boesinger.ch





Caractéristiques du bâtiment

Architecte	Holzer Kobler Architekturen GmbH, CH-8004 Zürich
Entreprise générale (EG)	Stutz AG Hatswil, Immobilien und Baudienste, CH-8590 Hatswil
Produits utilisés	Fenêtre en PVC/aluminium Ego®One
Nombre de produits/mètres carrés	505 fenêtres, 2200 m ²
Livraison	septembre 2019
Type de construction	Nouvelle construction
Type de bâtiment	Immeuble
Région	Ville
Numéro du bâtiment	SG-2019-182244

Vous avez des questions?

Prendre contact dès maintenant

Tél. +41 71 757 33 33

E-mail zentrale@egokiefer.ch

Votre personnes de contact:

EgoKiefer AG
Fenêtres et portes
Hohenemserstrasse 32
CH-9444 Diepoldsau
Tél. +41 71 757 33 33

Ici vous arrivez directement à la référence:



egokiefer.ch/go/md-203e

Une entreprise du groupe DOVISTA

DOVISTA[®]

windows and doors