

# Résidence Esplanade, Bienne

Bild: LOSYS, GmbH



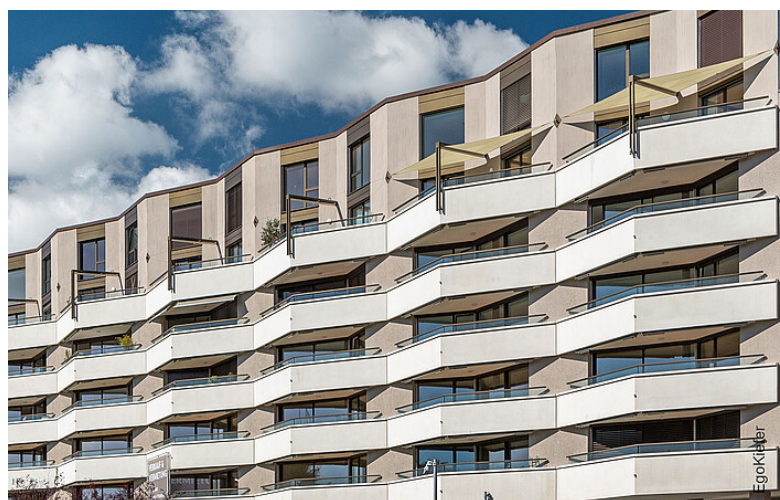
# Résidence Esplanade, Bienne

Un complexe résidentiel élégant, spacieux et lumineux

Bienne est non seulement la métropole horlogère mondiale, mais également la deuxième ville bilingue de Suisse avec ses 55'000 habitants ainsi que la deuxième plus grande ville du canton de Berne. Nous avons pu réaliser le complexe Esplanade sur l'ancienne usine à gaz, dans un endroit central, à quelques minutes de La Suze et de la Vieille ville. A l'automne 2018, les premiers habitants de l'Esplanade de Bienne ont pu emménager dans le complexe résidentiel. Un total de 160 appartements, répartis sur six étages, ont été construits. Le complexe en position centrale propose des appartements de 2.5 à 4.5 pièces ainsi que des appartements-terrasses et des duplex, qui promettent une atmosphère de vie extraordinaire. Grâce à nos fenêtres EgoKiefer en bois/aluminium WS1®, les habitants peuvent profiter de la lumière du jour ainsi que d'une vue magnifique.

## Impressions

Source des images / Photographe: © LOSYS.GMBH





# Caractéristiques du bâtiment

<b>Architecte</b>	Graber Pulver Architekten AG, CH-3005 Bern
<b>Entreprise générale (EG)</b>	Eiffage Suisse AG, CH-3005 Bern
<b>Produits utilisés</b>	Fenêtre en bois/aluminium WS1®
<b>Nombre de produits/mètres carrés</b>	1019 fenêtres / 4900 m <sup>2</sup>
<b>Livraison</b>	décembre 2018
<b>Type de construction</b>	Nouvelle construction
<b>Type de bâtiment</b>	Immeuble
<b>Région</b>	Centre
<b>Numéro du bâtiment</b>	BE-2018-163257

## Vous avez des questions?

Prendre contact dès maintenant

**Tél.** +41 71 757 33 33

**E-mail** [centrale@egokiefer.ch](mailto:centrale@egokiefer.ch)

Ici vous arrivez directement à la référence:



[egokiefer.ch/go/mt-b7aa](https://egokiefer.ch/go/mt-b7aa)

Votre personnes de contact:

EgoKiefer AG  
Fenêtres et portes  
Hohenemserstrasse 32  
CH-9444 Diepoldsau  
Tél. +41 71 757 33 33

Une entreprise du groupe DOVISTA

**DOVISTA**<sup>®</sup>

windows and doors