

# Complexe résidentiel «Zihl», Nidau



# Complexe résidentiel «Zihl», Nidau

Vivre au bord de l'eau

Le complexe Zihl a été directement bâti sur le Zihl, le fleuve qui relie le lac de Bienne à l'Aar. Le quartier est proche du «Stedtli» de Nidau. Il n'y a que quelques mètres à parcourir pour se rendre au château et dans son parc, et seulement deux kilomètres pour rejoindre le centre-ville de Bienne. A pied ou en vélo, il est facile de se rendre à l'embarcadère de l'Aar de Nidau ainsi que sur la plage donnant sur le lac.

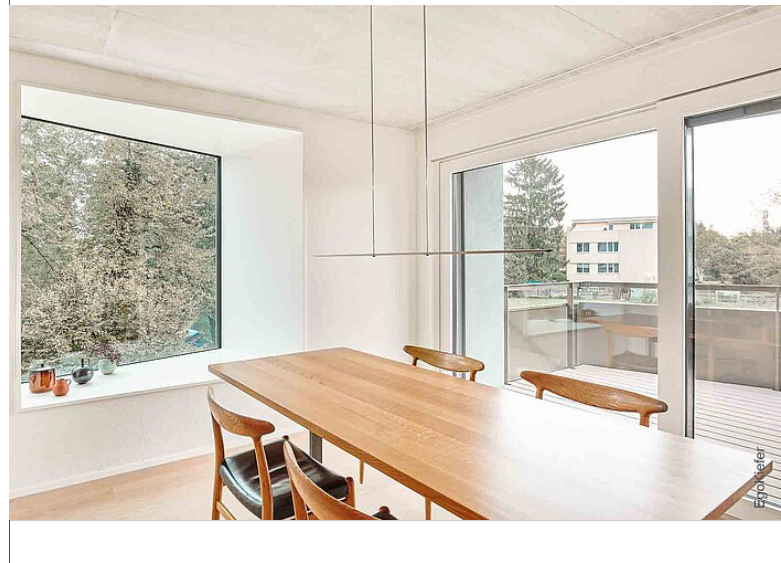
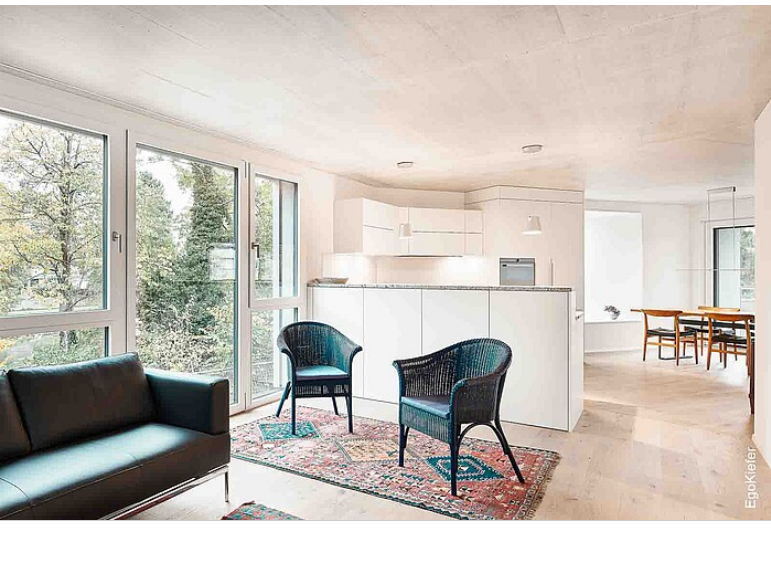
Quatre immeubles ont été construits, regroupant des logements de 3½, 4½ et 5½ pièces, sur la base de plans aux dimensions généreuses et quelque peu originaux, allant jusqu'à 220 m<sup>2</sup>. Chaque logement offre deux balcons permettant de profiter de la magnifique vue donnant sur les espaces verts et le lac. Autres avantages: le quartier est bien entretenu, parfaitement desservi, et sa position est centrale.

Le bois s'accorde à ici l'environnement naturel, c'est pourquoi les fenêtres bois/aluminium Ego® Allstar ainsi que les portes coulissantes à levage bois/aluminium se sont tout naturellement imposées pour cette construction. Les fenêtres et portes coulissantes à levage laissent pénétrer beaucoup de lumière, tout en offrant une touche architecturale à laquelle tenait tout particulièrement le maître de l'ouvrage.

## Impressions

Source des images / Photographe: © Barbara Héritier





# Caractéristiques du bâtiment

<b>Architecte</b>	:mlzd., CH-2503 Biel/ Bienne
<b>Entreprise générale (EG)</b>	Himmex AG, p.A. Wyssbrod AG, CH-2563 Ipsach
<b>Produits utilisés</b>	<a href="#">Fenêtres bois/aluminium / Ego® Allstar</a> <a href="#">Portes coulissantes / Portes coulissantes à levage en bois/alu</a>
<b>Nombre de produits/mètres carrés</b>	828 fenêtres / 2555 m <sup>2</sup> , 96 portes coulissantes à levage / 939 m <sup>2</sup>
<b>Livraison</b>	janvier 2020
<b>Type de construction</b>	Nouvelle construction
<b>Type de bâtiment</b>	Immeuble
<b>Région</b>	Centre
<b>Numéro du bâtiment</b>	BE-2020-574869-6

## Vous avez des questions?

Prendre contact dès maintenant

**Tél.** +41 71 757 33 33

**E-mail** [centrale@egokiefer.ch](mailto:centrale@egokiefer.ch)

Ici vous arrivez directement à la référence:



[egokiefer.ch/go/y-81eba](https://egokiefer.ch/go/y-81eba)

Votre personnes de contact:

EgoKiefer AG  
Fenêtres et portes  
Hohenemserstrasse 32  
CH-9444 Diepoldsau  
Tél. +41 71 757 33 33

Une entreprise du groupe DOVISTA

**DOVISTA**<sup>®</sup>

windows and doors