

Nuova costruzione «Schlösslipark», San Gallo



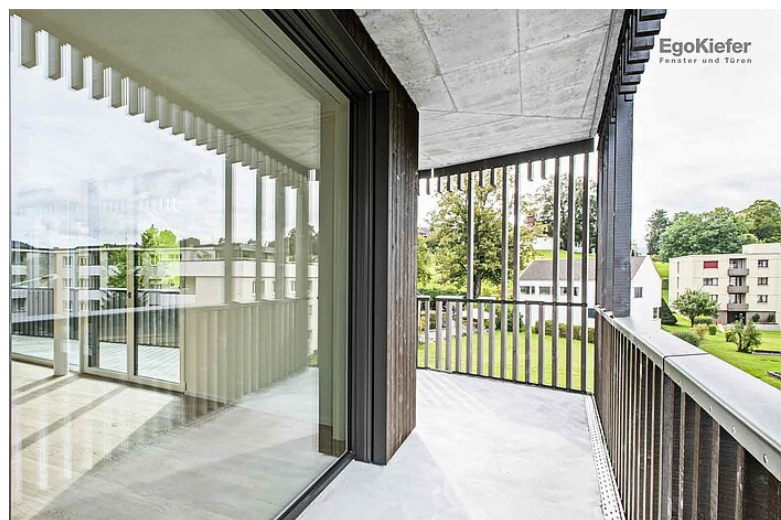
Nuova costruzione «Schlösslipark», San Gallo

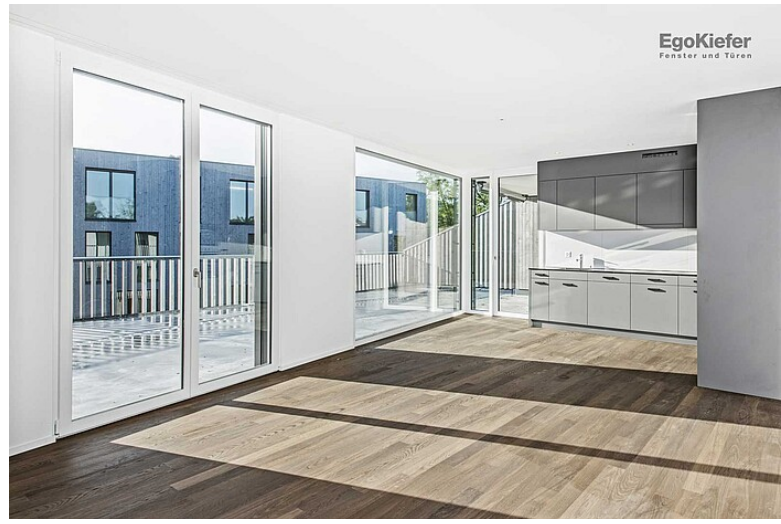
Un quartiere con qualità

La qualità della vita è una priorità assoluta nello sviluppo dello Schlösslipark. Con ampi spazi abitativi aperti in tutti gli appartamenti, l'obiettivo è quello di offrire ai residenti una vista sul verde circostante e una splendida prospettiva. A questo contribuisce anche la finestra in PVC/alluminio Ego®One con la sua elevata incidenza di luce.

Immagini

Fonte immagini / Fotografo: © Raiffeisen Pensionskasse Genossenschaft, Fotografie: www.boesinger.ch





Dati immobile

Architetto	Holzer Kobler Architekturen GmbH, CH-8004 Zürich
Appaltatore generale (AG)	Stutz AG Hatswil, Immobilien und Baudienste, CH-8590 Hatswil
Prodotti utilizzati	Finestre in PVC/alluminio Ego®One
Numero prodotti/metri quadrati	505 finestre, 2200 m ²
Completamento	settembre 2019
Tipo di costruzione	Edificio nuovo
Tipo di edificio	Condominio
Regione	Est
Numero immobile	SG-2019-182244

Avete domande?

Contattateci ora

Tel. +41 71 757 33 33

Email zentrale@egokiefer.ch

Il vostro interlocutore:

EgoKiefer AG
Porte e finestre
Hohenemserstrasse 32
CH-9444 Diepoldsau
Tel. +41 71 757 33 33

Qui arrivi direttamente al referenze:



egokiefer.ch/go/zB-c487

Una società del gruppo DOVISTA

DOVISTA[®]

windows and doors