

Nuovo edificio: casa monofamiliare (villa) a Lugnorre



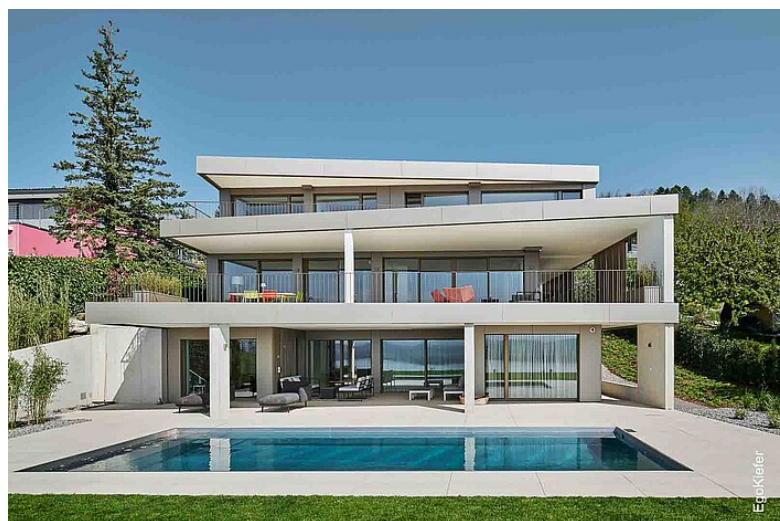
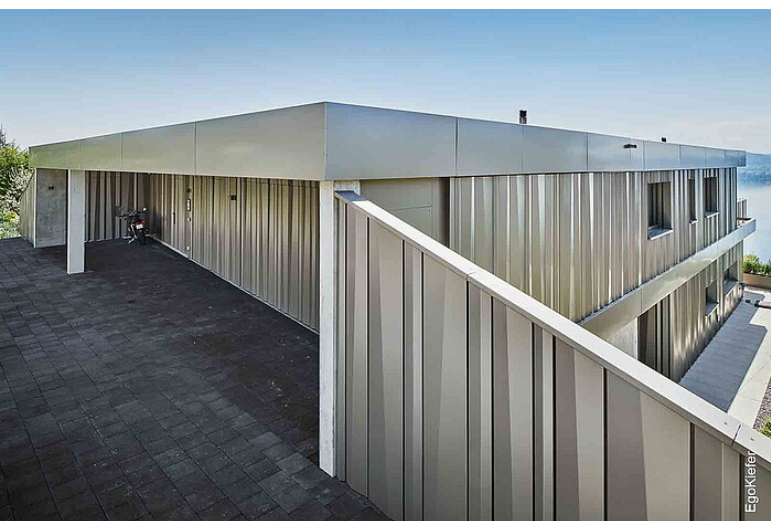
Nuovo edificio: casa monofamiliare (villa) a Lugnorre

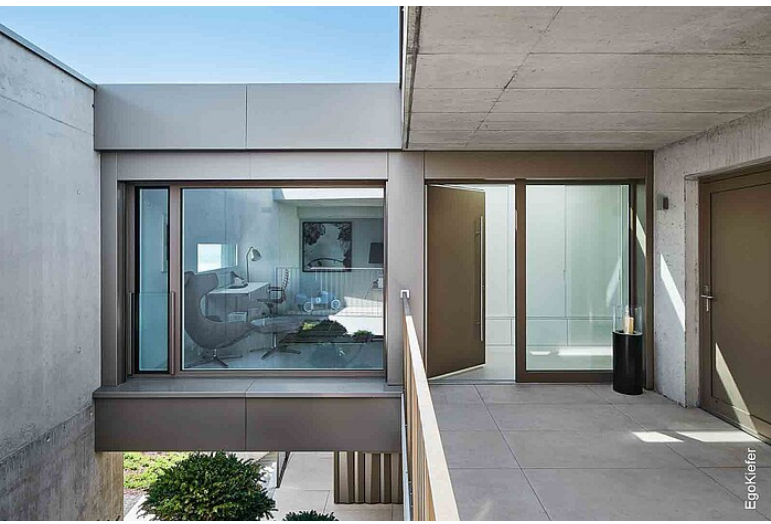
Una villa piena di charme, con una meravigliosa vista sul Mont Vully.

Questa casa monofamiliare è situata in una posizione superlativa. Direttamente sul lago di Murten con una vista fantastica eppure a pochi chilometri da Vaud, Neuchâtel e Berna: nessun desiderio rimane insoddisfatto. Questa villa in posizione rialzata dispone su 375 m² di superficie abitabile lorda di 14 camere, che si presentano armoniose e accoglienti. Il lago di Murten ha avuto un'influenza decisiva anche sull'architettura dell'edificio. La casa è infatti orientata verso il lago per combinare il massimo panorama e la massima privacy. La raffinata architettura, che mescola sapientemente materiali di altissima qualità per creare un look straordinario, sottolinea l'esclusività di questa proprietà. Con ampie vetrate è stato creato un clima abitativo luminoso e il lago di Murten è praticamente ospite nel soggiorno. Anche in questo caso l'accento è stato posto su materiali di alta qualità, motivo per cui è stata scelta la tipologia di finestre in legno/alluminio Ego® SelectionPlus. Il punto focale dell'estetica è il vetro a sbalzo. Dall'esterno non sono visibili profili in alluminio, per un risultato estremamente elegante soprattutto con le finestre a 2 ante. In abbinamento alle finestre, sono state installate porte-finestre scorrevoli alzanti XL 2020 in legno/alluminio e porte d'entrata in legno/alluminio e alluminio.

Immagini

Fonte immagini / Fotografo: © Damian Poffet

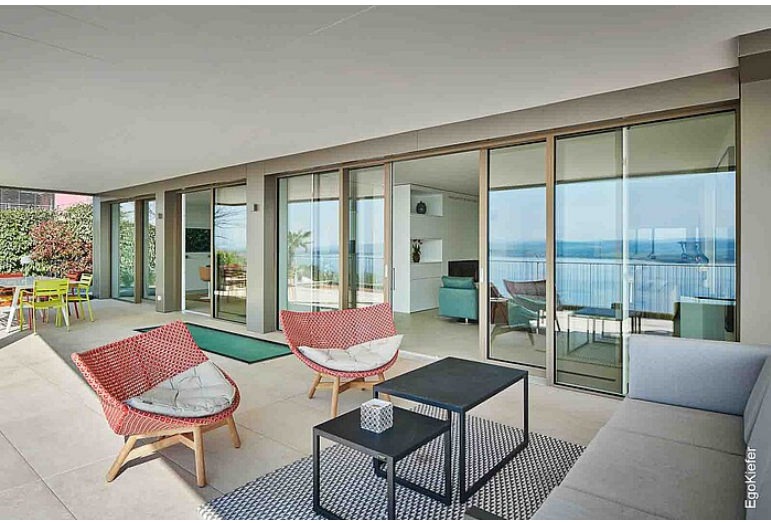




Egoklieter



Egoklieter



Egoklieter



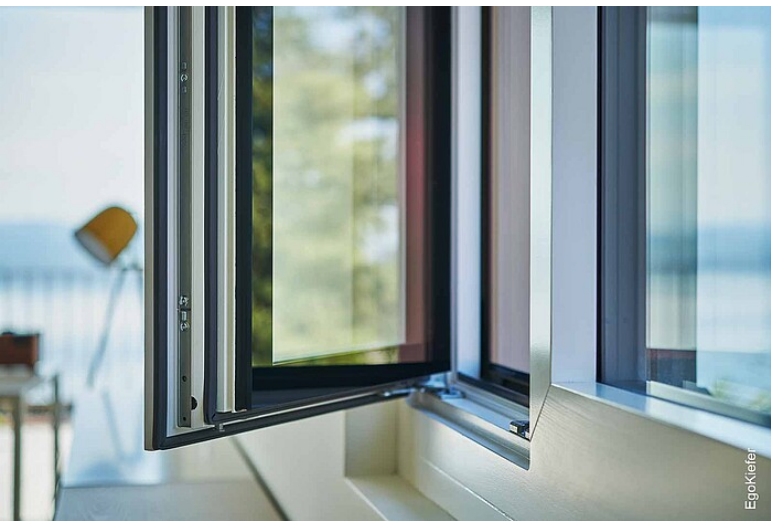
Egoklieter



Egoklieter



Egoklieter



Dati immobile

Architetto	wpbaumangement GmbH, CH-3185 Schmitten
Prodotti utilizzati	Finestre in legno/alluminio / Ego®SelectionPlus Porte d'entrata in legno/alluminio / Ego®Selectline in legno/alluminio Porte scorrevoli a sollevamento in legno/alluminio XL®2020 Porte d'entrata in alluminio Aluline
Numero prodotti/metri quadrati	18 finestre / 78.93 m², 6 porte scorrevoli a sollevamento / 54.03 m², 6 porte d'entrata / 20.34 m²
Completamento	agosto 2020
Tipo di costruzione	Edificio nuovo
Tipo di edificio	Casa monofamiliare
Regione	Centro
Numero immobile	BE-2020-203600

Avete domande?

Contattateci ora

Tel. +41 71 757 33 33

Email zentrale@egokiefer.ch

Il vostro interlocutore:

EgoKiefer AG
Porte e finestre
Hohenemserstrasse 32
CH-9444 Diepoldsau
Tel. +41 71 757 33 33

Qui arrivi direttamente al referenze:



egokiefer.ch/go/x-0ea03

Una società del gruppo DOVISTA

DOVISTA[®]

windows and doors